



MATLAPA
VOLUNTAD DE SERVIR
2021-2024

Arte, Cultura y Turismo

Evaluación primer trimestre
2022

Programa presupuestario: (Se deberá indicar el nombre del programa presupuestario. Deberá presentarse un formato como este por cada uno de los programas) **Clave presupuestaria:**
 Eje del Plan Municipal de Desarrollo al cual contribuye el programa: **Bienestar para Matlapa, Economía sustentable para Matlapa**
 Veniente al cual contribuye el programa: **Educación, Cultura y Deporte de Calidad, Turismo sostenible.**
 Importe: \$ (presupuesto ejercido para el programa)

Resumen narrativo / objetivo	Nombre	Descripción	Fórmula	Variables	Unidad de medida	Linea base	Meta (anual)	Tipo de indicador	Dimensión	Medios de Verificación	% Avance trimestral acumulado				Supuesto
											Año 2022				
											1o	2o	3o	4o	
Fin	Contribuir con la preservación del patrimonio cultural y natural del municipio	Porcentaje de eventos culturales realizados	(NUMERO DE EVENTOS CULTURALES PROGRAMADOS / NUMERO DE EVENTOS CULTURALES REALIZADOS) * 100	Variable 1: NUMERO DE EVENTOS CULTURALES PROGRAMADOS Variable 2: NUMERO DE EVENTOS CULTURALES REALIZADOS	Porcentaje		100%	Estratégico	Eficacia	Informe Anual Informe trimestral Informe Mensual	Programado	Realizado	Realizado	Realizado	NO HAY SUPUESTOS
Propósito	Difusión y promoción para la preservación del patrimonio cultural	Porcentaje de promociones culturales	(NUMERO DE PROMOCIONES CULTURALES PROGRAMADAS / NUMERO DE PROMOCIONES CULTURALES REALIZADAS) * 100	Variable 1: NUMERO DE PROMOCIONES CULTURALES PROGRAMADAS Variable 2: NUMERO DE PROMOCIONES CULTURALES REALIZADAS	Porcentaje		100%	Estratégico	Eficacia	Informe Anual Informe trimestral Informe Mensual	Programado	Realizado	Realizado	Realizado	QUE LOS HABITANTES MUESTREN INTERES POR PARTICIPAR EN LAS ACTIVIDADES CULTURALES.
Componentes	Activación de promoción de la cultura y las artes en la población	Porcentaje de promociones	(NUMERO DE PROMOCIONES CULTURALES PROGRAMADAS / NUMERO DE PROMOCIONES CULTURALES REALIZADAS) * 100	Variable 1: NUMERO DE PROMOCIONES CULTURALES PROGRAMADAS Variable 2: NUMERO DE PROMOCIONES CULTURALES REALIZADAS	Porcentaje		100%	Gestión	Eficacia	Informe Anual Informe trimestral Informe Mensual	Programado	Realizado	Realizado	Realizado	EL APOYO DE LAS DEPENDENCIAS E INSTANCIAS DE OTROS NIVELES DE GOBIERNO
	Activación de promoción de la cultura y las artes en la población	Porcentaje de promociones	(NUMERO DE PROMOCIONES CULTURALES PROGRAMADAS / NUMERO DE PROMOCIONES CULTURALES REALIZADAS) * 100	Variable 1: NUMERO DE PROMOCIONES CULTURALES PROGRAMADAS Variable 2: NUMERO DE PROMOCIONES CULTURALES REALIZADAS	Porcentaje		100%	Gestión	Eficacia	Informe Anual Informe trimestral Informe Mensual	Programado	Realizado	Realizado	Realizado	EL APOYO DE LAS DEPENDENCIAS E INSTANCIAS QUE ATENDEN EL TEMA DE TURISMO
	Eventos culturales	Porcentaje de eventos culturales	(NUMERO DE EVENTOS CULTURALES PROGRAMADOS / NUMERO DE EVENTOS CULTURALES REALIZADOS) * 100	Variable 1: NUMERO DE EVENTOS CULTURALES PROGRAMADOS Variable 2: NUMERO DE EVENTOS CULTURALES REALIZADOS	Porcentaje		100%	Gestión	Eficacia	Informe Anual Informe trimestral Informe Mensual	Programado	Realizado	Realizado	Realizado	QUE LOS HABITANTES MUESTREN INTERES POR PARTICIPAR EN LAS ACTIVIDADES CULTURALES
	Convocatorias y concursos	Porcentaje de población beneficiada	(CONVOCATORIAS PROGRAMADAS / CONVOCATORIAS REALIZADAS) * 100	Variable 1: NUMERO DE CONVOCATORIAS PROGRAMADAS Variable 2: NUMERO DE CONVOCATORIAS REALIZADAS	Porcentaje		100%	Gestión	Eficacia	Informe Anual Informe trimestral Informe Mensual	Programado	Realizado	Realizado	Realizado	QUE LA POBLACION SE INTERESE EN LAS ACTIVIDADES CULTURALES
	Contratación de instructores	Porcentaje de población beneficiada	(INSTRUCTORES PROGRAMADOS / INSTRUCTORES CONTRATADOS) * 100	Variable 1: NUMERO DE INSTRUCTORES PROGRAMADOS Variable 2: NUMERO DE INSTRUCTORES CONTRATADOS	Porcentaje		100%	Gestión	Eficacia	Informe Anual Informe trimestral Informe Mensual	Programado	Realizado	Realizado	Realizado	QUE LA POBLACION APPROVECHE LOS TALLERES POR ORGANIZADOS
	Talleres	Porcentaje de población asistida	(TALLERES PROGRAMADOS / TALLERES REALIZADOS) * 100	Variable 1: NUMERO DE TALLERES PROGRAMADOS Variable 2: NUMERO DE TALLERES REALIZADOS	Porcentaje		100%	Gestión	Eficacia	Informe Anual Informe trimestral Informe Mensual	Programado	Realizado	Realizado	Realizado	QUE EXISTA PARTICIPACION DE TODA LA POBLACION
	Realización de actividades culturales	Porcentaje de actividades culturales	(ACTIVIDADES PROGRAMADAS / ACTIVIDADES REALIZADAS) * 100	Variable 1: NUM DE ACTIVIDADES PROGRAMADAS Variable 2: EL NUM DE ACTIVIDADES REALIZADAS	Porcentaje		100%	Gestión	Eficacia	Informe Anual Informe trimestral Informe Mensual	Programado	Realizado	Realizado	Realizado	QUE LA POBLACION APREECE Y VALORE EL PATRIMONIO CULTURAL
	Generar difusión de sitios turísticos	Porcentaje de difusión	(DIFUSIONES PROGRAMADAS / DIFUSIONES REALIZADAS) * 100	Variable 1: NUMERO DE DIFUSIONES PROGRAMADAS Variable 2: NUMERO DE DIFUSIONES REALIZADAS	Porcentaje		100%	Gestión	Eficacia	Informe Anual Informe trimestral Informe Mensual	Programado	Realizado	Realizado	Realizado	QUE LA POBLACION SE INTERESE EN VISITAR LOS SITIOS TURISTICOS

Matlapa
ARTE Y CULTURA
 Ayuntamiento

ENTRANTE
 M. A. A.
 C. NORA ELIDA MARTINEZ ARVIZO
 DIRECTORA DE ARTE-CULTURA Y TURISMO

PROGRAMA OPERATIVO ANUAL 2022

Entidad
 Unidad Responsable
 Objetivo
 Grupo Funcional

Municipio de Matlapa
 Arte, Cultura, Turismo

Eje Rector
 Vertiente
 Estrategia

1, 3

Finalidad
 Funcion
 Subfuncion
 Pp

Descripción de la Actividad	Unidad de Medida	Meta Anual	CALENDARIO DE METAS												Avance Acumulado								
			1er Trim			2do Trim			3er Trim			4to Trim			1er	2do	3ero	4to					
			Ene	Feb	Mar	Abr	May	Jun	Jul	Agos	Sep	Oct	Nov	Dic									
Realización de eventos culturales para el rescate de las tradiciones	Porcentaje	7	1	1	1										1	1	1	43%	14%	0%	43%		
Convocatorias y concursos para la preservación del patrimonio cultural y natural.	Porcentaje	2	2											1	1			29%	0%	0%	0%	0%	
Selección y contratación de instructores para impartir talleres	Porcentaje	6	3	3														100%	0%	0%	0%	0%	0%
Realización de talleres en distintas localidades, con personal contratado	Porcentaje	8		1	1	1	1	1	1	1	1	1	1	1	1	1	1	13%	38%	0%	38%	13%	
Realización de sábados culturales "huapangos para la población"	Porcentaje	14			2	2	2	2	2	2	2	2	2	2	2	2	2	0%	43%	0%	43%	14%	
Generar difusión de sitios turísticos	Porcentaje	12	1	1	1	1	1	1	1	1	1	1	1	1	1	1	1	25%	25%	0%	25%	25%	
			1	1	1													17%	0%	0%	0%	0%	



MATLAPA

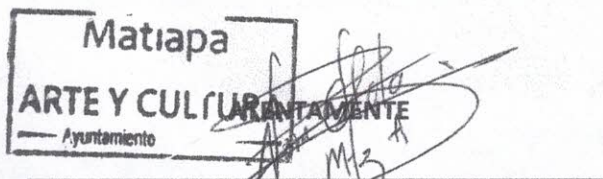
VOLUNTAD DE SERVIR

2021-2024

INFORME TRIMESTRAL (ENERO, FEBRERO, MARZO) DEL 2022 DEL DEPARTAMENTO ARTE, CULTURA Y TURISMO

Informe de actividades de los meses de Enero, Febrero, Marzo correspondientes a nuestro plan de trabajo y calendario de actividades.


<i>Fecha</i>	<i>Lugar</i>	<i>Actividad</i>
13 de febrero del 2022	Presidencia municipal	Reunión con los médicos tradicionales para tomar acuerdos para realizar la conmemoración del día internacional de la lengua materna. (anexo 1)
23 de febrero del 2022	Galera Chalchocoyo	Conmemoración del día internacional de la lengua materna y entrega de credenciales a los médicos tradicionales por parte del Instituto Nacional de los Pueblos Indígenas (INPI). (anexo 2)
24 de febrero del 2022	Ciudad valles	Reunión con la secretaria de turismo para organizar el operativo semana santa 2022, en los parajes turísticos.(Rio Tancuilin). (anexo 3)
14 - 31 de marzo del 2022	Tancuilin Matlapa s.l.p.	Organización con autoridades para la remodelación del paraje, limpieza del paraje Tancuilin, para los eventos de semana santa. (anexo 1)



C.NORA ELDA MARTINEZ ARVIZU

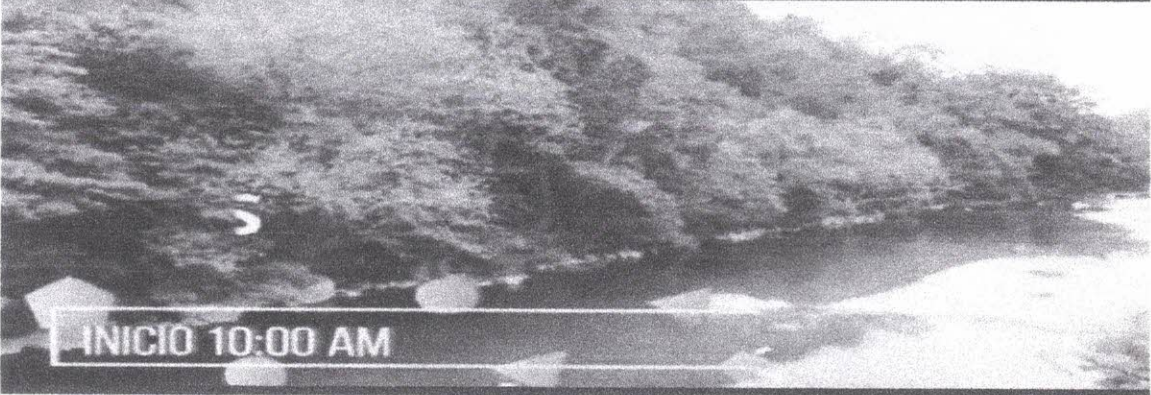
DIRECTORA DE ARTE, CULTURA Y TURISMO

DIFUSION DE LOS PARAJES TURISTICOS

 **Edgar Ortega Luján**
12 abr. · 🌐

¡Disfruta de Semana Santa en Matlapa!

Descubre las actividades para disfrutar en familia en
#RíoTancuilin esta #SemanaSanta2022.
#Ayuntamiento20212024 #SemanaSantaSegura2022
#TancuiFest2022 #Cultura #Imjuve



INICIO 10:00 AM

 **Edgar Ortega Luján**
12 abr. · 🌐

¡Disfruta de Semana Santa en Matlapa!

Descubre las actividades para disfrutar en familia en
#RíoTancuilin esta #SemanaSanta2022.
#Ayuntamiento20212024 #SemanaSantaSegura2022
#TancuiFest2022 #Cultura #Imjuve



12:00 PM



MATLAPA

VOLUNTAD DE SERVIR

2021-2024

EVIDENCIAS DEL MES DE ENERO, FEBRERO Y MARZO

Reunión con médicos tradicionales (anexo1).



Conmemoración del día internacional de la lengua materna y entrega de credenciales (anexo 2).



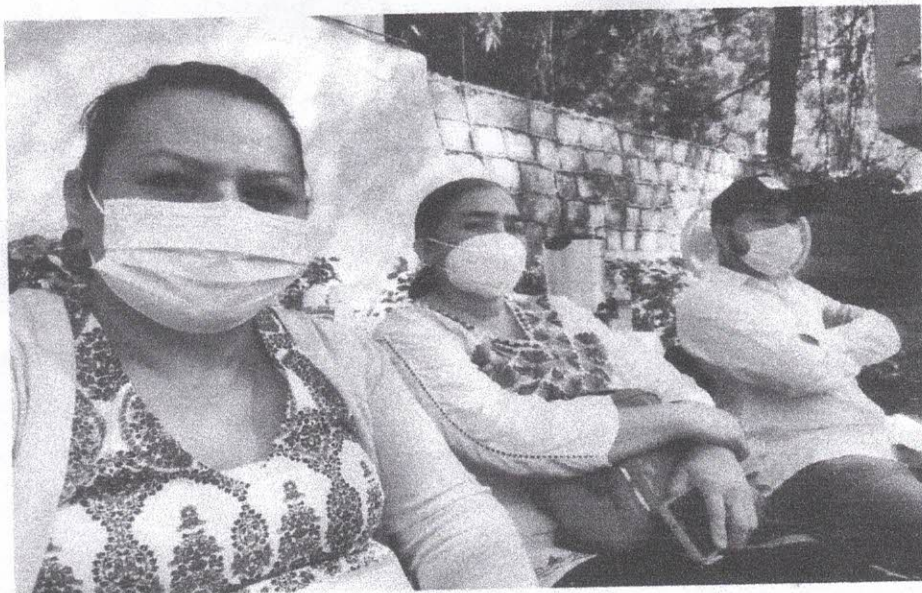
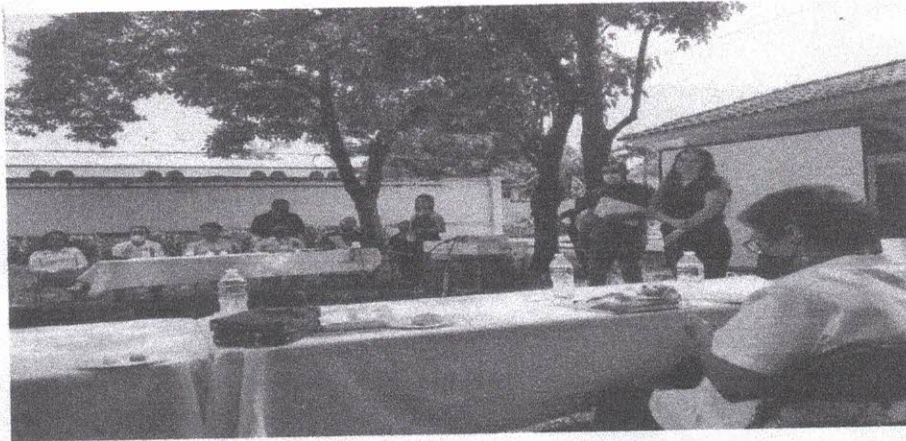


MATLAPA

VOLUNTAD DE SERVIR

2021-2024

Reunión con secretaria de turismo (anexo 3)



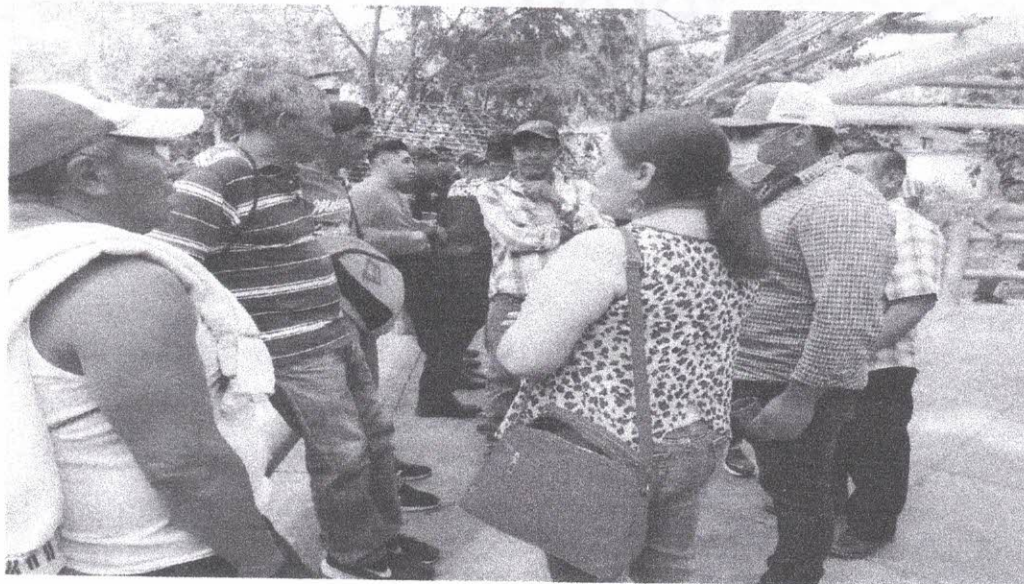
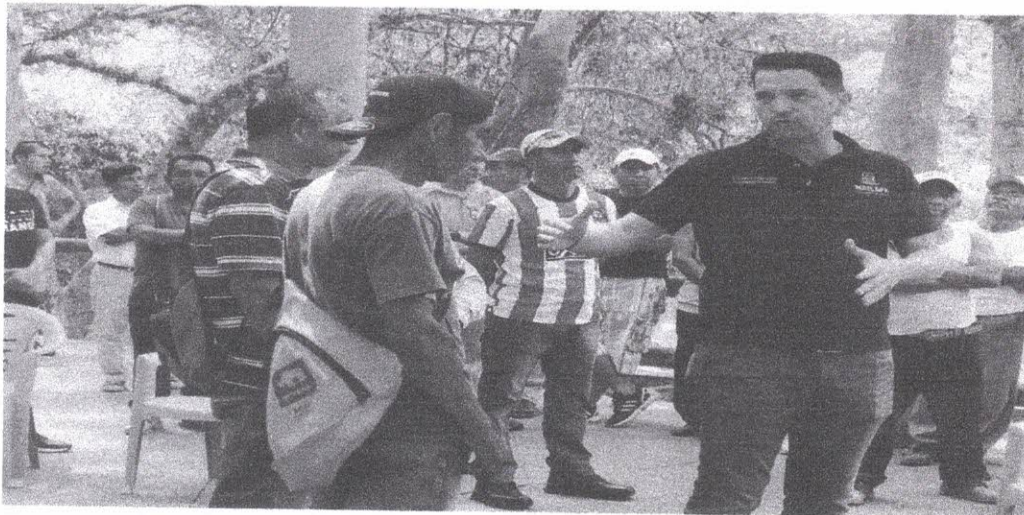


MATLAPA

VOLUNTAD DE SERVIR

2021-2024

Organización con autoridades de Tancuilin para remodelación del paraje
(Anexo 1).



Avenida Francisco I Madero Sur N° 150
Col. 20 de Noviembre, C.P. 79970
Municipio de Matlapa, S.L.P.
Tel. 483 364 0200
www.matlapa.gob.mx