



MATLAPA

VOLUNTAD DE SERVIR

2021-2024

PC PROTECCION CIVIL

Evaluación primer trimestre
2022



MATLAPA

VOLUNTAD DE SERVIR

2021-2024

MATLAPA, SAN LUIS POTOSÍ A 26 DE MAYO DE 2022.

C. EDGAR ORTEGA LUJAN
PRESIDENTE CONSTITUCIONAL
MATLAPA, SAN LUIS POTOSÍ

CON ATENCIÓN: L.E. JOSÉ ÁNGEL VÁSQUEZ VÁSQUEZ
DIRECTOR DE COORDINACIÓN DE SALUD Y PLANEACIÓN

ASUNTO: COMUNICADO

QUIEN SUSCRIBE L. E. ADALBERTO VEGA CHÁVEZ DIRECTOR DEL DEPARTAMENTO DE PROTECCIÓN CIVIL POR MEDIO DEL PRESENTE ME PERMITO SALUDARLOS Y DIRIGIRME A USTEDES DE UNA MANERA RESPETUOSA PARA HACERLES DE SU CONOCIMIENTO LO SIGUIENTE:

- DENTRO DEL PRESENTE DOCUMENTO QUE GUARDA LA INFORMACIÓN REQUERIDA DESDE EL PLAN DE TRABAJO ACORDE A LAS PRESENTES EVALUACIONES DEL PRIMER TRIMESTRE DEL AÑO CORRESPONDIENTE AL 2022 AÑO DE LAS Y LOS MIGRANTES DEL ESTADO DE SAN LUIS POTOSÍ, ME PERMITO ENTREGAR EL FORMATO SEÑALADO CON LAS ACTIVIDADES CORRESPONDIENTES, ASÍ COMO SUS EVIDENCIAS.

SIN OTRO ASUNTO QUE TRATAR ME DESPIDO DE USTEDES AGRADECIENDO LA ATENCIÓN PRESTADA Y ESPERANDO CONTAR CON SU VALIOSO APOYO.

"VOLUNTAD DE SERVIR"



ATENTAMENTE

COORDINACIÓN MUNICIPAL DE
PROTECCIÓN CIVIL
MATLAPA, S.L.P.
ADALBERTO VEGA CHÁVEZ
DIRECTOR DE PROTECCIÓN CIVIL

Avenida Francisco I Madero Sur N° 150
Col. 20 de Noviembre, C.P. 79970
Municipio de Matlapa, S.L.P.
Tel. 483 364 0200
www.matlapa.gob.mx

Eje del Plan Municipal de Desarrollo al cual contribuye el programa:		Clave presupuestaria				Importe:							
PROTECCION CIVIL		Verfiente al cual contribuye el programa.				Linea de acción o estrategia al cual contribuye el programa.							
Resumen narrativo / objetivo		Indicadores				Medios de Verificación							
Nombre	Descripción	Fórmula	Variables	Unidad de medida	Meta (anual)	Tipo de indicador	Dimensión	1o	2o	3o	4o	Año 2022	Supuesto
Contribuir al desarrollo de una cultura de Protección Civil en el Municipio	programa municipal de protección civil elaborado.	casos en el ejercicio / casos en el ejercicio anterior * 100	Variable 1: casos en el ejercicio Variable 2: casos en el ejercicio anterior	PORCENTAJE	100%	Estratégico	Eficacia	25%	Programado	Realizado	Realizado	Realizado	
Colaborar en la protección de las personas en condiciones de seguridad pública, situaciones de riesgo o emergencia y tránsito vehicular.	asistencia a situaciones de apoyo para seguridad pública, así como situaciones de riesgo para la población.	hechos de aparición / hechos con colaboración * 100	Variable 1: hechos de aparición Variable 2: hechos con colaboración	PORCENTAJE	100%	Estratégico	Eficacia	25%	Programado	Realizado	Realizado	Realizado	
COMPONENTE 1 Fortalecer la unidad de protección civil, dotándola de herramientas para una mejor operatividad	% de voluntarios en protección civil	num. De voluntarios activos / total del padrón de voluntarios existente * 100	Variable 1: num. De voluntarios activos Variable 2: total del padrón de voluntarios existente	PORCENTAJE	100%	Gestión y Estratégico	Eficacia	25%	Programado	Realizado	Realizado	Realizado	
ACTIVIDAD 1.1 Elaborar el atlas de riesgo municipal con apoyo de los programas estatales y federales para tal fin	atlas de riesgo del municipio elaborado	proyecto	Variable 1: avance de atlas Variable 2: atlas avanzado	porcentaje	100%	Gestión	Eficacia	25%	Programado	Realizado	Realizado	Realizado	
ACTIVIDAD 1.2 Equipar la unidad de protección civil para hacer frente a las principales amenazas a la población	equipamiento de unidad de protección civil	equipamiento adquirido / equipamiento necesario * 100	Variable 1: equipamiento adquirido Variable 2: equipamiento necesario	porcentaje	100%	Gestión	Eficacia	25%	Programado	Realizado	Realizado	Realizado	
ACTIVIDAD 1.3 Efectuar los apoyos necesarios en cuanto a situaciones de riesgo tales como accidentes de vehículo motor y situaciones de riesgo para la población, etc. Así como efectuar pláticas de sensibilización para la prevención de accidentes o siniestros.	capacitación y sensibilización en materia de protección civil	numero de actividades realizadas / numero de actividades de aparición y/o programadas.	Variable 1: Total de actividades realizadas Variable 2: Total de actividades de aparición y/o programadas.	porcentaje	100%	Gestión	Eficacia	25%	Programado	Realizado	Realizado	Realizado	


 ADALBERTO VEGA CHAVEZ
 DIRECTOR DE PROTECCION CIVIL
Adalberto Vega Chavez

Informe trimestral (enero, febrero y marzo) del año 2022 acorde al departamento de protección civil

Informe de las actividades correspondientes al primer trimestre, acorde al plan de trabajo y calendario de actividades.

Fecha	Lugar	Actividades
Enero febrero marzo	Matlapa	➤ Asistencia en accidentes de vehículo motor.
Enero febrero marzo	Matlapa	➤ Asistencia en situaciones de riesgo para brindar apoyo a la población.
Enero febrero marzo	Matlapa	➤ Asistencia en hogares o lugares pertenecientes al municipio para brindar apoyo en situaciones con animales en peligro o causantes de riesgo.
Enero febrero marzo	Matlapa	➤ Impartición de pláticas de sensibilización para la prevención de accidentes, así como siniestros.



MATLAPA

VOLUNTAD DE SERVIR

2021-2024

- **Asistencia en accidentes de vehículo motor.**

1. 21/03/2022 a las 20:40 hrs. Se acude a los límites de Picholco y Col. Escalanar por un choque entre un vehículo compacto de alquiler (taxi) sin lesionados se queda a cargo la policía municipal
2. Se atiende choque entre dos vehículos de alquiler y particular
3. Se atiende choque entre vehículos en la curva La Joya en Apanco se reportan dos lesionados femeninos con domicilio en Tamazunchale se traslada a la UFM a bordo de la ambulancia M-001
4. Se atiende a px masculino de 28 años de edad con domicilio en Axtla de Terrazas por caída de motocicleta a la altura del CISDEPI por ir en estado etílico y a exceso de velocidad



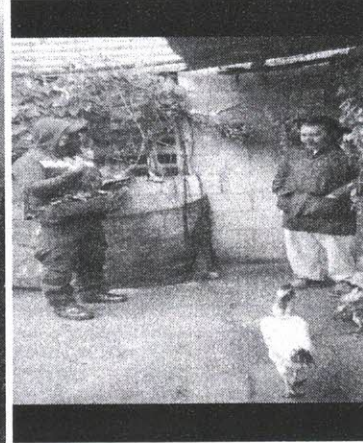


MATLAPA

VOLUNTAD DE SERVIR

2021-2024

- **Asistencia en situaciones de riesgo para brindar apoyo a la población.**
 1. Se brinda apoyo en traslado de px masculino por sufrir caída de caballo sufriendo fractura en caja torácica con dificultad respiratoria, con domicilio en calle Francisco I madero #38 barrio la cruz tampacan.
 2. Se atiende llamado en colonia barrio en medio por prevención de incendio.
 3. Se acude a domicilios a la altura de las colonias tamala, iglesia vieja y la peñita para brindar apoyo y platicas de prevención por bajas temperaturas.
 4. Se atiende llamado a la altura de CONASUPO por caída de brazo de árbol y obstrucción de vialidad.
 5. Se atiende llamado a rastro municipal por fuga de gas.



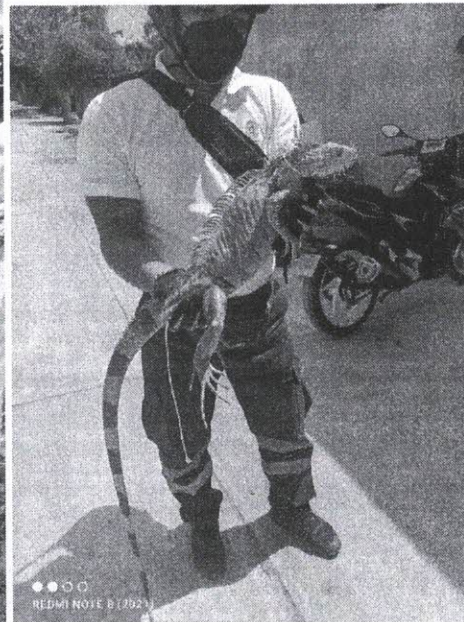


MATLAPA

VOLUNTAD DE SERVIR

2021-2024

- **Asistencia en hogares o lugares pertenecientes al municipio para brindar apoyo en situaciones con animales en peligro o causantes de riesgo.**
 1. Se acude a la verificación de un enjambre de abejas en barrio de en medio, calle las adjuntas, en el predio particular.
 2. Profesor de colonia villa lolita calle numero 6 se encuentra una iguana de aproximadamente un metro y medio por lo que personal de Protección Civil acude a su llamado.



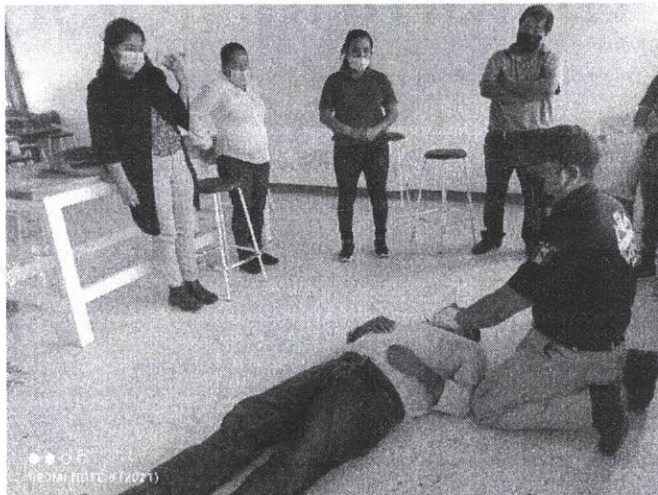
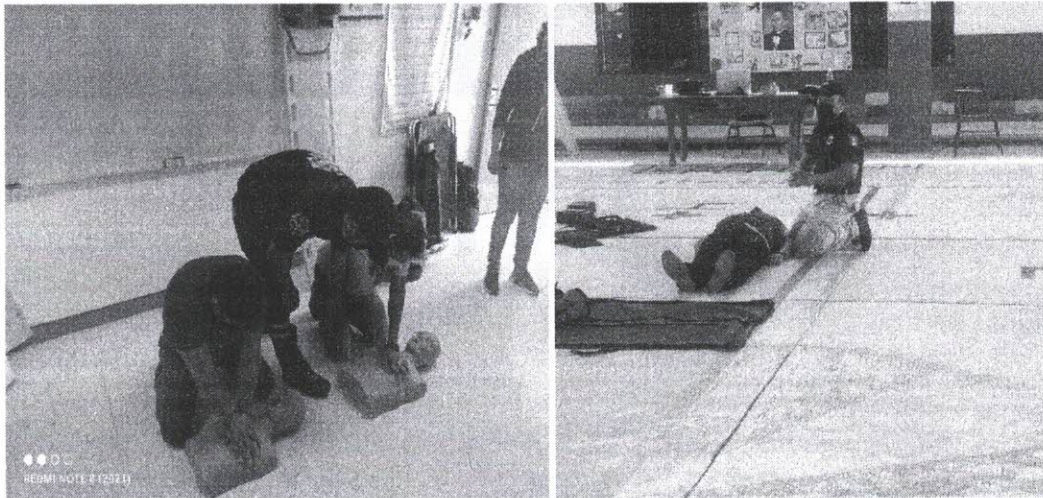


MATLAPA

VOLUNTAD DE SERVIR

2021-2024

- **Impartición de pláticas de sensibilización para la prevención de accidentes, así como siniestros y primeros auxilios.**
1. Se brinda capacitación de primeros auxilios al personal administrativo del colegio de bachilleres no. 21.
 2. Se brinda curso de primeros auxilios, a personal docente y administrativo de la escuela primaria francisco i madero, de la localidad de Chalchocoyo que está a cargo del director Mateos Sánchez Guzmán, con la finalidad de seguir inculcando la cultura de la protección civil y estar preparados para cualquier emergencia que se llegue a presentar dentro de la institución.
 3. Se brinda capacitación a personal administrativo del CISDEPI.



Avenida Francisco I Madero Sur N° 150

Col. 20 de Noviembre, C.P. 79970

Municipio de Matlapa, S.L.P.

Tel. 483 364 0200

www.matlapa.gob.mx