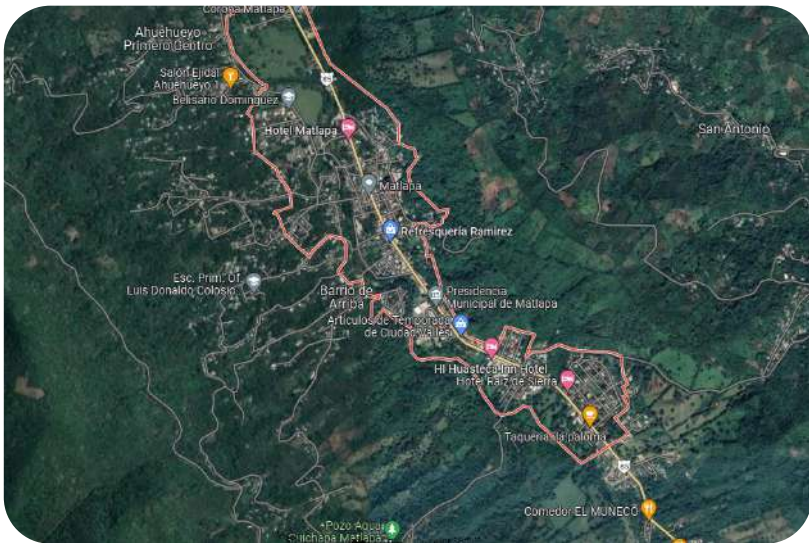


# MATLAPA

VOLUNTAD DE SERVIR

2021-2024

## INFORME DE PLANEACIÓN DEL SEGUNDO TRIMESTRE CORRESPONDIENTE AL AÑO 2022



L. E. JOSÉ ÁNGEL VÁSQUEZ  
VÁSQUEZ  
DIRECTOR DE PLANEACIÓN  
AYUNTAMIENTO MUNICIPAL  
MATLAPA SAN LUIS POTOSÍ



Municipio de Matlapa, San Luis Potosí a 25 de Julio de 2022.

**C. EDGAR ORTEGA LUJAN**  
**PRESIDENTE MUNICIPAL CONSTITUCIONAL**  
**MATLAPA, SAN LUIS POTOSÍ.**

**Presente. -**

Quien suscribe el l. e. José ángel Vásquez Vásquez, director de coordinación de salud y planeación del municipio de Matlapa, San Luis Potosí, me permito saludarlo y a la vez con el compromiso de proporcionarle la información correspondiente a la evaluación del segundo TRIMESTRE referente a las actividades que se realizan en los distintos departamentos de nuestra administración pública en el municipio de Matlapa San Luis Potosí; a través del departamento de planeación, me permito a bien proporcionarle los datos englobados en el periodo de ABRIL, MAYO y JUNIO en el cual se describen las actividades, programas y acciones realizadas durante el segundo trimestre comprendido desde la fecha 01 de abril al 30 de junio del año 2022.

Sin otro asunto del cual tratar y en espera de que la información proporcionada le sea de utilidad, me despido de usted enviándole un saludo cordial y quedando a su completa disposición.

*Voluntad de Servir*

---

L. E. JOSÉ ÁNGEL VÁSQUEZ VÁSQUEZ  
DIRECTOR DE COORDINACIÓN DE SALUD Y PLANEACIÓN



## ÍNDICE.

Introducción.	3
Presentación de resultados.	5
Recomendaciones y Observaciones.	7
FODA	8
Conclusión.	10
Anexos y evidencias	11 - 46



## INTRODUCCIÓN.

Administración pública 2021-2024, Municipio de Matlapa, San Luis Potosí, México; quien preside el Ciudadano Edgar Ortega Lujan, dentro del presente documento se realizó **LA EVALUACIÓN AL DESEMPEÑO DE LOS DEPARTAMENTOS DE LA ADMINISTRACIÓN PÚBLICA EN EL EJERCICIO 2022** del segundo trimestre correspondiente a los meses abril, mayo y junio del presente año.

***“2022, Año de las y los migrantes de México”.***

Enmarcados dentro de esta documentación ordenados por departamento se encuentran las evaluaciones de las actividades programadas y realizadas por personal de estos mismos, cabe mencionar que algunos departamentos realizaron la programación de todas las actividades enmarcadas desde su plan de trabajo utilizando los métricos con los cuales se destinó la realización de su marco laboral, ya que la naturaleza de sus actividades es meramente diaria o con mayor frecuencia ya sea de manera rutinaria, bajo protocolo y no de aparición espontánea. Es de bien saber y para el departamento de planeación a bien informar que ciertos departamentos mantienen un marco laboral espontáneo y de aparición de acuerdo a su funcionamiento y participación.

Cada departamento tomo en cuenta su funcionamiento y proyección para la realización de cada una de las actividades que enmarcadas en sus métricos formaron un marco laboral atendiendo a las necesidades de la población Matlapense.

A continuación, se enlistan los departamentos que presentaron su evaluación correspondiente al segundo trimestre.

Dentro del cual se presenta información acorde a los departamentos siguientes:

1. **Agua potable**
2. **Alumbrado publico**
3. **Arte, cultura y turismo**
4. **Asuntos indígenas**
5. **Catastro**
6. **Comercio y giros mercantiles**
7. **Contraloría**
8. **Coordinación de Salud**
9. **Deportes**
10. **Desarrollo Rural**
11. **IMJUVE**
12. **Inapam**
13. **Instituto Municipal de la Mujer**
14. **Obras Publicas**
15. **Protección civil**
16. **Registro Civil**
17. **Secretaria general**
18. **Sindicatura**
19. **SMDIF**
20. **Transparencia**
21. **Unidad básica de rehabilitación**



# MATLAPA

VOLUNTAD DE SERVIR

2021-2024

## TABLA DE EVALUACIONES TRIMESTRALES

AREA O DEPARTAMENTO	TRIMESTRE				ACTIVIDADES			EVALUACION		ACTIVIDADES COMP. PROP. FIN MEDIOS DE VERIFICACION					
	1	2	3	4	TOTALES	PLANEADAS	REALIZADAS	PORCENTAJE REALIZADO DE ACTIVIDADES PROGRAMADAS	PROGRAMADO	REALIZADO	Columna1	Columna2	Columna3	Columna4	Columna5
1 AGUA POTABLE	✓	✓	✓	✓	8	8	6	75.00%	28.50%	11.80%	✓				Evidencias Impresas. (fotografías, solicitudes, listas, oficios, etc.)
2 ALAMBRADO PUBLICO	✓	✓	✓	✓	6	5	5	100%	25.00%	34.00%	✓				Evidencias Impresas. (fotografías, solicitudes, listas, oficios, etc.)
3 ARTE, CULTURA Y TURISMO	✓	✓	✓	✓	6	4	3	75.00%	30.00%	11.00%	✓				Evidencias Impresas. (fotografías, solicitudes, listas, oficios, etc.)
4 ASUNTOS INDIGENAS	✓	✓	✓	✓	5	3	2	67%	30%	26%	✓				Evidencias Impresas. (fotografías, solicitudes, listas, oficios, etc.)
5 CATASTRO	✓	✓	✓	✓	2	2	2	100%	25%	15.00%	✓				Evidencias Impresas. (fotografías, solicitudes, listas, oficios, etc.)
6 COMERCIO	✓	✓	✓	✓	8	8	8	100%	17%	17%	✓				Evidencias Impresas. (fotografías, solicitudes, listas, oficios, etc.)
7 CONTRALORIA	✓	✓	✓	✓	12	11	11	100%	62%	62%	✓				Evidencias Impresas. (fotografías, solicitudes, listas, oficios, etc.)
8 COORDINACION DE SALUD	✓	✓	✓	✓	8	7	7	100%	25%	36%	✓				Evidencias Impresas. (fotografías, solicitudes, listas, oficios, etc.)
9 DEPORTES	✓	✓	✓	✓	3	3	3	100%	25%	25%	✓				Evidencias Impresas. (fotografías, solicitudes, listas, oficios, etc.)
10 DESARROLLO RURAL	✓	✓	✓	✓	4	3	1	33%	40%	6%	✓				Evidencias Impresas. (fotografías, solicitudes, listas, oficios, etc.)
11 DESARROLLO SOCIAL	✓	✓	✓	✓							✓				Evidencias Impresas. (fotografías, solicitudes, listas, oficios, etc.)
12 ECOLOGIA	✓	✓	✓	✓							✓				Evidencias Impresas. (fotografías, solicitudes, listas, oficios, etc.)
13 EDUCACION Y BIBLIOTECAS	✓	✓	✓	✓							✓				Evidencias Impresas. (fotografías, solicitudes, listas, oficios, etc.)



14	IMJUVE	✓	3	3	3	100.00%	62.00%	62.00%	✓	Evidencias impresas. (fotografías, solicitudes, listas, oficios, etc.)
15	INAPAM	✓	4	3	3	100%	25%	41%	✓	Evidencias impresas. (fotografías, solicitudes, listas, oficios, etc.)
16	INSTITUTO DE LA MUJER	✓	4	3	3	100%	37%	36%	✓	Evidencias impresas. (fotografías, solicitudes, listas, oficios, etc.)
17	OBRAS PUBLICAS	✓	6	5	5	100.00%	26%	41.00%	✓	Evidencias impresas. (fotografías, solicitudes, listas, oficios, etc.)
18	PROTECCION CIVIL	✓	3	3	3	100.00%	25%	24.00%	✓	Evidencias impresas. (fotografías, solicitudes, listas, oficios, etc.)
19	RASTRO	✓							✓	
20	RECURSOS HUMANOS Y MATERIALES	✓							✓	
21	REGISTRO CIVIL	✓	3	1	1	100%	25%	22%	✓	Evidencias impresas. (fotografías, solicitudes, listas, oficios, etc.)
22	SECRETARIA	✓	11	10	10	100%	25%	31%	✓	Evidencias impresas. (fotografías, solicitudes, listas, oficios, etc.)
23	SEGURIDAD PUBLICA Y TRANSITO MUNICIPAL	✓							✓	
24	SINDICATURA	✓	4	4	4	100%	24%	16%	✓	Evidencias impresas. (fotografías, solicitudes, listas, oficios, etc.)
25	SMDIF	✓	11	11	9	81.00%	26%	75.00%	✓	Evidencias impresas. (fotografías, solicitudes, listas, oficios, etc.)
26	TESORERIA	✓							✓	
27	TRANSPARENCIA	✓	8	8	3	37.50%	25%	9.30%	✓	Evidencias impresas. (fotografías, solicitudes, listas, oficios, etc.)
28	UBR	✓	7	6	6	100%	27.00%	33.50%	✓	Evidencias impresas. (fotografías, solicitudes, listas, oficios, etc.)
<b>PORCENTAJE GLOBAL</b>			<b>PROGRAMADO</b>			<b>30.21%</b>	<b>REALIZADO</b>		<b>30.42%</b>	

## **RECOMENDACIONES Y OBSERVACIONES.**

### **GENERALES. –**

Quien suscribe L. E. José Ángel Vásquez Vásquez director de Coordinación de Salud y Planeación, me permito haciendo uso de este importante cargo hacer del conocimiento lo siguiente:

#### **Realizando una revisión recomiendo. –**

Haciendo uso de la revisión de la documentación, datos y evidencias a mi entregadas y realizando un extenso análisis para la entrega de la Evaluación correspondiente al segundo Trimestre del ejercicio 2022, recomiendo ampliamente el correcto seguimiento de las actividades programadas tal cual es el hecho de continuar bajo el rubro con el que se manejó la capacitación para el uso correcto de los formatos al llevar a cabo la continuidad de las actividades ya que en ciertos casos y vía distintas circunstancias el programar una actividad y no promover su realización constituye un bajo porcentaje de resultado para el departamento que así realice la evaluación de sus actividades.

#### **Solicito brinden atención para la correcta evaluación. –**

Al realizar la solicitud de la entrega del oficio de evaluación, formato de evaluación, calendario de actividades anexos y/o evidencias se hace del conocimiento que algunos departamentos no contribuyeron para la entrega de la documentación necesaria relacionada para la evaluación del cuarto trimestre, tal cual es el caso que se mantuvo un retraso de tiempo proporcional debido a la espera injustificada por parte de los siguientes departamentos:

1. Desarrollo social
2. Ecología
3. Educación y bibliotecas
4. Rastro municipal
5. Recursos humanos y materiales
6. Seguridad pública y tránsito
7. Tesorería municipal



## Municipio de Matlapa, S.L.P.



FORTALEZAS

- ◊ Apoyo del COMPLADEM en el cumplimiento de actividades a nivel municipal según los lineamientos estatales.
- ◊ Presencia de MIIR.
- ◊ Presencia del consejo de desarrollo social en la planeación y gestión del fondo.
- ◊ Participación ciudadana en asambleas.
- ◊ Apego a los documentos normativos y a las recomendaciones del informe anual.
- ◊ Concurrency de recursos en obras de infraestructura social.
- ◊ transparencia



OPORTUNIDADES

- ◊ Existencia de programas/fondos federales para la concurrencia de recursos.
- ◊ Obras en el catalogo FAIS con mayor efecto en los indicadores de pobreza.
- ◊ Coordinación con otros niveles de gobierno.
- ◊ Correcta coordinación con nivel estatal.
- ◊ Promover actividades coordinadas con nivel estatal.



DEBILIDADES

- ◊ Obras con incidencia mínima o nula en los indicadores.
- ◊ Poca fortaleza en las capacidades de los funcionarios municipales.
- ◊ Falta de indicadores que ayuden a monitorear el avance en la gestión de servicios públicos.



AMENAZAS

- ◊ Inconsistencias en el catalogo del FAIS en obras directas y complementarias.
- ◊ Cambios en el régimen federal que originen cambios en la regulación del FISM.
- ◊ Diferencias entre las prioridades estatales y municipales.
- ◊ Falta de información oportuna para las administraciones municipales.



# RECOMENDACIONES

## Venciendo amenazas con fortalezas

- la falta de información oportuna para las administraciones municipales se vence con la presencia de la MIR.
- Las diferencias entre prioridades estatales y municipales se vencen con apoyo del COPLADEM en el cumplimiento de actividades a nivel municipal según los lineamientos estatales.
- Los cambios en el régimen federal que originen cambios en la regulación del FISM se vencen con concurrencias de recursos en obras de infraestructura social.
- Inconsistencias en el catálogo del FAIS en obras directas y complementarias se vencen con la presencia del consejo de desarrollo social en la planeación y gestión del fondo y la participación ciudadana en asambleas.

## Venciendo amenazas con fortalezas

- Obras con incidencia mínima o nula en los indicadores se vence con obras en el catálogo FAIS con mayor efecto en los indicadores de pobreza.
- Obras con incidencia mínima o nula en los indicadores se vence con coordinación con otros niveles de gobierno.

## RECOMENDACIONES EXTRAORDINARIAS

### Venciendo amenazas con fortalezas

- Fortalecer de manera constante las capacidades de los funcionarios municipales en relación a la planeación, aplicación y evaluación de los recursos FISM.

## CONCLUSION. –

Es de vital importancia el llevar a cabo la realización de cada uno de los formatos y actividades para reflejar el trabajo de cada departamento, es considerable el hecho de la formulación, creación, producción y correcta realización de la evaluación de cada trimestre del ejercicio 2022 en conclusión, se determinó que:

Mediante se constituyó la segunda revisión para la evaluación del segundo trimestre se llegó a la obtención de información de resultados de la programación, planificación y posterior producción y realización de las actividades que cada departamento formulo y proyecto para la atención, apoyo, creación de programas y acciones que manifiestan resultados correspondientes al trabajo eficiente que dentro de la administración pública correspondiente al municipio de Matlapa, San Luis Potosí se realiza para que la ciudadanía Matlapense cuente con ellos.

Cada departamento funge como pieza importante dentro de la administración pública del municipio de Matlapa, San Luis Potosí en base a la integración de sus actividades y proyecciones a futuro para su implementación, fortalecer los apoyos y programas que cada uno considere necesario para la ciudadanía del Municipio.

Las actividades programadas dentro del ejercicio 2022 se deberán de llevar a cabo ya que esto delimitara la eficiencia de cada departamento y brindara resultados para el bien común de la ciudadanía de nuestro municipio.

Posterior a este escrito dejo las evidencias de cada una de las evaluaciones correspondientes al segundo trimestre mostrando los resultados de cada uno de ellos correspondientes a la implementación de sus actividades y acciones con respecto al trabajo y labor brindado por personal de cada uno de estos mismos.

*“ Con voluntad de servicio y lealtad ”*

*José Ángel Vásquez Vásquez*

*Director de Coordinación de Salud y Planeación*



## AGUA POTABLE

Programa presupuestario / Sub-proyecto / Proyecto		Objetivo general / Objetivo específico		Actividades		Indicadores		Impacto		Cronograma		Presupuesto		Ejecución					
Programa	Sub-proyecto	Proyecto	Objetivo general	Objetivo específico	Actividad	Indicador	Unidad de medida	Meta	Impacto	Inicio	Fin	Presupuesto	Ejecución	Presupuesto	Ejecución				
Agua Potable	Sistema de Agua Potable	Proyecto de Agua Potable	Proveer agua potable a la población	Proveer agua potable a la población	Instalar y operar 1 sistema de agua potable	Instalar y operar 1 sistema de agua potable	1 sistema de agua potable	100%	100%	100%	100%	100%	100%	100%	100%				
					Proveer agua potable a la población	Proveer agua potable a la población	1 sistema de agua potable	100%	100%	100%	100%	100%	100%	100%	100%	100%			
					Proveer agua potable a la población	Proveer agua potable a la población	1 sistema de agua potable	100%	100%	100%	100%	100%	100%	100%	100%	100%	100%		
					Proveer agua potable a la población	Proveer agua potable a la población	1 sistema de agua potable	100%	100%	100%	100%	100%	100%	100%	100%	100%	100%		
					Proveer agua potable a la población	Proveer agua potable a la población	1 sistema de agua potable	100%	100%	100%	100%	100%	100%	100%	100%	100%	100%	100%	
					Proveer agua potable a la población	Proveer agua potable a la población	1 sistema de agua potable	100%	100%	100%	100%	100%	100%	100%	100%	100%	100%	100%	
					Proveer agua potable a la población	Proveer agua potable a la población	1 sistema de agua potable	100%	100%	100%	100%	100%	100%	100%	100%	100%	100%	100%	100%
					Proveer agua potable a la población	Proveer agua potable a la población	1 sistema de agua potable	100%	100%	100%	100%	100%	100%	100%	100%	100%	100%	100%	100%
					Proveer agua potable a la población	Proveer agua potable a la población	1 sistema de agua potable	100%	100%	100%	100%	100%	100%	100%	100%	100%	100%	100%	100%
					Proveer agua potable a la población	Proveer agua potable a la población	1 sistema de agua potable	100%	100%	100%	100%	100%	100%	100%	100%	100%	100%	100%	100%







**ASUNTOS INDIGENAS**

**MATRICES DE INDICADORES PARA RESULTADOS (MIR)**

ANEXO AED-02

Programa presupuestario: (Se deberá indicar el nombre del programa presupuestario. Deberá presentarse un formato como este por cada uno de los programas enlistados en el Título Cuarto, capítulo primero)	Clave presupuestaria:	Importe: \$ (presupuesto ejercido para el programa)	Eje del Plan Municipal de Desarrollo al cual contribuye el programa:		Vertiente al cual contribuye el programa:		Indicadores				Medios de Verificación		Linea de acción o estrategia al cual contribuye el programa:					
			Resumen narrativo / objetivo	Nombre	Descripción	Fórmula	Variables 1: Y 2: Y	Unidad de medida	Linea base	Meta (anual)	Tipo de indicador	Dimensión	Reporte anual, oficinas	% Avance trimestral acumulado			Cumplimiento final (todo el año)	Supuesto
														10	20	30		
Contribuir a mejorar las condiciones de vida y bienestar de los pueblos indígenas ampliando sus oportunidades educativas, laborales y sociales, y favoreciendo su acceso a un desarrollo pleno e integral en condiciones de equidad. Con el propósito de fomentar una cultura de respeto y valoración cultural y lingüística entre los no hablantes de lenguas indígenas, así como foros de expresión a los hablantes de lengua indígena rural y público en general.	(Uno por cada fila por porcentaje)	Porcentaje de programas realizados	Entre números de programas realizados y programas ya cumplidos	1: Programas ya cumplidos 2: Programas ya realizados	Programa mas 0 proyectos planeados	0	2	(Estratégico)	eficacia	Reporte anual, oficinas	Programado				Programado	Poco interés de la gente para participar en las actividades		
											0	1	1	0			0	
Propósito	porcentaje					1	1	estratégico	eficacia		Programado	Programado						



MATRICES DE INDICADORES PARA RESULTADOS (MIR)

ANEXO AED-02

Componente (preferente mente entre dos y cinco por cada programa presupuestario)	C1 ejecución de servicios ofrecidos por el departamento.	C2 Difusión y rescate de la cultura, usos y costumbres de la población indígena	Difusión y rescate de la cultura, usos y costumbres de la población indígena	Número de programas y servicios realizados	Variable 1: cantidad de eventos programados y realizados	Variable 2: cantidad de programas realizados	Cantidad de reuniones programadas y realizadas	Variable 1: cantidad de reuniones programadas	Variable 2: cantidad de reuniones realizadas	Número de personas atendidas	Variable 1: cantidad de personas atendidas	Variable 2: cantidad de personas atendidas	Cambio	1	1	gestión	eficacia	Informe trimestral/oficios	Reporte anual Oficinas				100	Realizado	100	Poco interés de la gente para participar en las actividades																																						
																			1	0	0	0																																										
Actividades (preferente mente entre dos y cinco por cada componente)	C1A2 programa de certificación, emendas de curp	porcentaje	porcentaje de certificación emendas.	Entre servicios realizados	Variable 1: cantidad de planearas	Variable 2: cantidad de planearas	Número de personas por atenderse de personas atendidas.	Variable 1: cantidad de personas atender	Variable 2: cantidad de personas atender	100	120	Gestión	eficacia	Informe mensual/oficios	Programado				Programado	Realizado	33.33%	Poco interés de la gente para participar en las actividades																																										
															1	0	0	0																																														
															Programado								1	0	0	0																																						
															Realizado								30	0	0	40																																						
															C1 ejecución de servicios ofrecidos por el departamento.	Difusión y seguimiento a los programas dirigidos a la población indígena	porcentaje	Difusión y seguimiento a los programas dirigidos a la población indígena					Número de programas y servicios realizados	Variable 1: cantidad de programas y servicios realizados	Variable 2: cantidad de programas y servicios realizados	Número de programas y servicios realizados	Variable 1: cantidad de eventos programados y realizados	Variable 2: cantidad de programas realizados	1	1	gestión	eficacia	Informe trimestral/oficios	Programado				Programado	Realizado	100	Poco interés de la gente para participar en las actividades																							
																																		1	1	0	0																											
																																		Programado								1	0	0	0																			
																																		Realizado								1	1	0	1																			
																																		C2 Difusión y rescate de la cultura, usos y costumbres de la población indígena	Difusión y rescate de la cultura, usos y costumbres de la población indígena	porcentaje	Difusión y rescate de la cultura, usos y costumbres de la población indígena					Cantidad de programas y eventos realizados	Variable 1: cantidad de eventos programados y realizados	Variable 2: cantidad de programas realizados	Cantidad de programas y eventos realizados	Variable 1: cantidad de eventos programados y realizados	Variable 2: cantidad de programas realizados	1	1	gestión	eficacia	Informe trimestral/oficios	Programado				Programado	Realizado	100	Poco interés de la gente para participar en las actividades				
																																																					1	1	0	0								
																																																					Programado								1	0	0	0
																																																					Realizado								1	1	0	1



MATRICES DE INDICADORES PARA RESULTADOS (MIR)

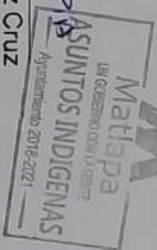
C2A1 Impulso a la fiesta tradicional de Xantilo	Variable cantidad de eventos realizados	1: Cantidad de eventos realizados	2: Cantidad de eventos realizados	por número de eventos	Cantidad de eventos programados	Variable cantidad de eventos realizados	1: Cantidad de eventos realizados	2: Cantidad de eventos realizados	3	3	estratégico	eficacia	Informe anual, oficinas	0		1		100	Poco interés de la gente para participar en las actividades
														Realizado	Realizado	Realizado	Realizado		
C2A2 testificar el cambio de fiscal	Variable cantidad de eventos realizados	1: Cantidad de eventos realizados	2: Cantidad de eventos realizados	por números de eventos	Cantidad de eventos programados	Variable cantidad de eventos realizados	1: Cantidad de eventos realizados	2: Cantidad de eventos realizados	3	3	estratégico	eficacia	Informe anual, oficinas	0		1		100	Poco interés de la gente para participar en las actividades
														Realizado	Realizado	Realizado	Realizado		
C1A4 Programa de ofertas y rituales	Variable cantidad de ofertas y rituales realizados	1: Cantidad de ofertas y rituales realizados	2: Cantidad de ofertas y rituales realizados	Por número de programas	Números de ofertas y rituales programados	Variable cantidad de ofertas y rituales realizados	1: Cantidad de ofertas y rituales realizados	2: Cantidad de ofertas y rituales realizados	0	2	estratégico	eficacia	Informe trimestral, oficinas	0		1		100	Poco interés de la gente para participar en las actividades
														Realizado	Realizado	Realizado	Realizado		

ANEXO AED-02

Se pueden agregar o eliminar el número de filas necesario con el propósito de adaptar el formato al programa.

Este formato solo considera los elementos básicos para el seguimiento y la evaluación de los programas presupuestarios, su elaboración deberá contar con el sustento metodológico conforme a lo dispuesto en los Lineamientos para la construcción y diseño de indicadores de desempeño mediante la Metodología del Marco Lógico del Consejo Nacional de Armonización Contable (CONAC)

Atentamente:  
C. Alejandro Hernández Cruz  
Director del departamento de Asuntos Indígenas





**CATASTRO**

**MATRICES DE INDICADORES PARA RESULTADOS (MIR)**

ANEXO AED-02

Resumen narrativo / objetivo	Nombre	Descripción	Fórmula	Indicadores			Medios de Verificación	Línea de acción o estrategia al cual contribuye el programa:				Supuesto	
				Variables	Unidad de medida	Línea base		Meta (anual)	Tipo de indicador	Dimensión	% Avances trimestral acumulado		Cumplimiento final (todo el año)
Fin (se deberá determinar un programa por cada programa)	Coadyuvar en la eficiencia de gestión del Catastro Municipal	Aumento en la eficiencia de los servicios catastrales.	Num. de tramites realizados/ Num. de tramites solicitados* 100	Variable 1:	Porcentaje.	10%	Estrategico	Eficiencia.	Informe mensual de gestión.	Programado	Programado	10%	Los usuarios mantienen el interés. Normatividad estable. Estabilidad económica
				Realizado						Realizado	Realizado		
Propósito (se deberá determinar un programa por cada programa)	Los usuarios reciben un mayor fortalecimiento en la prestación de los servicios catastrales.	Aumento en la eficiencia de los servicios catastrales.	Num. de tramites realizados/ Num. de tramites solicitados* 100	Variable 1:	Porcentaje.	10%	Estrategico	Eficiencia.	Informe mensual de gestión.	Programado	Programado	5.0%	Los propietarios y poseedores de predios mantienen el interés.
				Realizado						Realizado	Realizado		
Componente (preferente entre otros y cinco y cada programa)	C1 Tramites fáciles generados	Reducir el tiempo de respuesta en los tramites solicitados.	Num. tram. realizados/ Num. tram. Solicitados* 100	Variable 1:	Porcentaje.	10%	Estrategico	Eficiencia.	Informe mensual de gestión.	Programado	Programado	10%	Los propietarios y poseedores de predios mantienen el interés.
				Realizado						Realizado	Realizado		
C2 Programas de difusión realizados	Publicidad de programas del Catastro.	Aumento de servicios de gestión del Catastro.	Num. De progr. realizados/ Num de Prog solicitados* 100	Variable 2:	Porcentaje	10%	Estrategico	Eficiencia	Informe mensual de actividades	Programado	Programado	2.5%	Los usuarios mantienen el interés.
				Realizado						Realizado	Realizado		
C3 Programas de difusión realizados	Publicidad de programas del Catastro.	Aumento de servicios de gestión del Catastro.	Num. De progr. realizados/ Num de Prog solicitados* 100	Variable 2:	Porcentaje	10%	Estrategico	Eficiencia	Informe mensual de actividades	Programado	Programado	2.5%	Los usuarios mantienen el interés.
				Realizado						Realizado	Realizado		





## COMERCIO Y GIROS MERCANTILES

Objetivo del Programa		Verificar el cumplimiento del programa										Línea de acción o estrategia el cual contribuye al programa				Impacto del desarrollo sustentable
Resumen miembro / objetivo	Fin	Propósito	Actividades	Indicadores	Unidad de medida	Línea base	Meta (anual)	Tipo de indicador	Dimensión	Método de Verificación	% Avance trimestral acumulado o final (cumplimiento del año)				Comentarios	
											1o	2o	3o	4o	Abr. 2022	
Contribuir a la organización de los comités de las comunidades en la vida pública	Organización de los comités de las comunidades en la vida pública	Apoyar el desarrollo de los comités de las comunidades en la vida pública	ACTIVIDAD 11. Censo de pago a los comerciantes.	Organización de los comités de las comunidades en la vida pública	Porcentaje		100%	Estratégico	Eficacia	Informe anual	Programado	Realizado	Realizado	Realizado	Realizado	Comentarios que se realizaron por temporada
Fortalecimiento en la organización de los comités de las comunidades en la vida pública	Organización de los comités de las comunidades en la vida pública	Apoyar el desarrollo de los comités de las comunidades en la vida pública	ACTIVIDAD 12. Censo de bancos públicos	Organización de los comités de las comunidades en la vida pública	Porcentaje		100%	Estratégico	Eficacia	Informe trimestral	Programado	Realizado	Realizado	Realizado	Realizado	Comentarios que se realizaron por temporada
Contribuir a la organización de los comités de las comunidades en la vida pública	Organización de los comités de las comunidades en la vida pública	Apoyar el desarrollo de los comités de las comunidades en la vida pública	ACTIVIDAD 13. Censo de referencia de Licencias de Comercio de bebidas alcohólicas	Organización de los comités de las comunidades en la vida pública	Porcentaje		100%	Estratégico	Eficacia	Informe trimestral	Programado	Realizado	Realizado	Realizado	Realizado	Comentarios que se realizaron por temporada
Contribuir a la organización de los comités de las comunidades en la vida pública	Organización de los comités de las comunidades en la vida pública	Apoyar el desarrollo de los comités de las comunidades en la vida pública	ACTIVIDAD 14. Censo de actividades en materia de Licencias de venta de bebidas alcohólicas	Organización de los comités de las comunidades en la vida pública	Porcentaje		100%	Estratégico	Eficacia	Informe trimestral	Programado	Realizado	Realizado	Realizado	Realizado	Comentarios que se realizaron por temporada
Contribuir a la organización de los comités de las comunidades en la vida pública	Organización de los comités de las comunidades en la vida pública	Apoyar el desarrollo de los comités de las comunidades en la vida pública	ACTIVIDAD 15. Censo de licencias del Inyector del Mercado Municipal	Organización de los comités de las comunidades en la vida pública	Porcentaje		100%	Estratégico	Eficacia	Informe trimestral	Programado	Realizado	Realizado	Realizado	Realizado	Comentarios que se realizaron por temporada
Contribuir a la organización de los comités de las comunidades en la vida pública	Organización de los comités de las comunidades en la vida pública	Apoyar el desarrollo de los comités de las comunidades en la vida pública	ACTIVIDAD 16. Censo de licencias del Inyector del Mercado Municipal	Organización de los comités de las comunidades en la vida pública	Porcentaje		100%	Estratégico	Eficacia	Informe trimestral	Programado	Realizado	Realizado	Realizado	Realizado	Comentarios que se realizaron por temporada
Contribuir a la organización de los comités de las comunidades en la vida pública	Organización de los comités de las comunidades en la vida pública	Apoyar el desarrollo de los comités de las comunidades en la vida pública	ACTIVIDAD 17. Mapas de localización de lugares autorizados para el comercio	Organización de los comités de las comunidades en la vida pública	Porcentaje		100%	Estratégico	Eficacia	Informe trimestral	Programado	Realizado	Realizado	Realizado	Realizado	Comentarios que se realizaron por temporada
Contribuir a la organización de los comités de las comunidades en la vida pública	Organización de los comités de las comunidades en la vida pública	Apoyar el desarrollo de los comités de las comunidades en la vida pública	ACTIVIDAD 18. Acciones para personas con discapacidades (diversidad) libros de comerciantes	Organización de los comités de las comunidades en la vida pública	Porcentaje		100%	Estratégico	Eficacia	Informe trimestral	Programado	Realizado	Realizado	Realizado	Realizado	Comentarios que se realizaron por temporada



**CONTRALORIA**

FONDO Y CONTROL INTERNO Y LA TRANSPARENCIA

Programa presupuestario: (Se deberá indicar el nombre del programa presupuestario. Deberá presentarse un formato como este por cada uno de los programas enlistados en el Título Cuarto, capítulo primero) 19-0000-Anticorrupción y Combate a la Impunidad

Clave presupuestaria: PP.19

Importe: \$ (presupuesto ejercido para el programa) \$100,000.

Eje del Plan Municipal de Desarrollo al cual contribuye el programa: Gobierno Responsable Para Matlapa.

Verifique al cual contribuye el programa: Anticorrupción y Combate a La Impunidad

Linea de acción o estrategia al cual contribuye el programa: Honestad y Honestidad

Resumen narrativo / objetivo	Nombre	Descripción	Fórmula	Indicadores		Medios de Verificación	% Avanza trimestral acumulado				Cumplimiento final (todo el año)	Supuesto				
				Variables	Unidad de medida		Linea base	Meta (anual)	Tipo de indicador	Dimensión			10	20	30	40
Fin consolidar un deber institucionalmente a fortalecer el aumento de la eficacia en los procesos internos y administrativos por cada aplicación de programa controles preventivos.	Controles preventivos	Manual de procedimientos de control	documento	Variable 2	documento	0	1	Estratégico	eficacia	Acta Manual	10	20	30	40	Programado	Que el cabildo lo apruebe
											1	1	1	1	Programado	
Propósito: La contraloría interna crea y elabora lineamientos para la actuación y evaluación del desempeño del personal administrativo municipal.	Lineamientos para la evaluación	Evaluación de desempeño	documento	Variable 2	documento	0	1	estratégico	eficacia	Acta Lineamiento Evaluación	10	20	30	40	Programado	Que los servidores públicos participen
											1	1	1	1	Programado	
Competencias para orientar el cumplimiento de las normas de control interno reguladas en el Plan Municipal de Desarrollo y Vigilancia en obras.	Implementar normas de control interno	Normas de control interno	documento	Variable 1	documento	0	1	gestión	eficacia	Acta normas	10	20	30	40	Programado	Que surjan cambios en la normatividad
											1	1	1	1	Programado	
Competencias para orientar el cumplimiento de las normas de control interno reguladas en el Plan Municipal de Desarrollo y Vigilancia en obras.	Vigilancia en obras	Calendarización de obra	documento	Variable 2	documento	0	1	gestión	eficacia	Plan de trabajo	10	20	30	40	Programado	Interés de participación por parte de los integrantes del comité de obra
											1	1	1	1	Programado	



	la contraloría social																		
	Inspección del gasto del municipio y adecuado equilibrio presupuestal	Evaluar el gasto público	Estados financieros	Variable 1: Variable 2:	Estados financieros	0	12	gestión	eficacia	Informe	3 3	3 3	Programado Realizado	12 Realizado	Programado Realizado	Adecuado manejo presupuestal			
C2-A2																			
	Investigación de las conductas de los servidores públicos	Informar el código de conducta a los servidores públicos	talleres	Variable 1: Variable 2:	talleres	0	1	gestión	eficacia	Lista de asistencia	0 1	1 1	Programado Realizado	1 Realizado	Programado Realizado	Análisis de conducta			
C3-A1																			
	Vigilancia del cumplimiento de los objetivos	Evaluar los informes y programas sociales	Informes	Variable 1: Variable 2:	informes	0	3	gestión	eficacia	Informe	0 2	2 2	Programado Realizado	3 Realizado	Programado Realizado	Vigilar los objetivos establecidos			
C4-A1																			
	Intervención de los procesos de entrega-recepción	Reclamo e información de la entrega-recepción	capacitaciones	Variable 1: Variable 2:	capacitaciones	0	2	gestión	eficacia	Documentos y formatos	0 1	1 1	Programado Realizado	2 Realizado	Programado Realizado	Vigilar el procedimiento de entrega			
C5-A1																			





# MATLAPA

VOLUNTAD DE SERVIR

2021-2024

## DEPORTES

Resumen narrativo / objetivo		Clave presupuestaria:										Importe:						
		Veriente al cual contribuye el programa:										Ejecución de la estructura de subprograma de las						
Fin	Propósitos	Nombre	Descripción	Fórmula	Variables	Unidad de medida	Línea base	Meta (anual)	Tipo de indicador	Dimensión	Medio de Verificación	% A veces (trimestral acumulado)				Supuesto		
												Ejecución de la estructura de subprograma de las						
	Mejorar la salud física y mental de los ciudadanos matlapenses	salud física	mejoramiento o en la salud física	Número de actividades realizadas / Número de actividades programadas * 100	Variable 1: Número de actividades realizadas Variable 2: Número de actividades programadas	Porcentaje		100%	Estratégico	Eficacia	Informe anual Expediente de apoyo a las actividades sociales	Programado	25%	25%	25%	25%	Programado	LA DISPONIBILIDAD DE LOS RECURSOS
	Actividad física o deportes que fortalezcan la salud física y mental.	activación física	Que la población del municipio obtenga activación física	actividades realizadas / actividades programadas * 100	Variable 1: Número de actividades realizadas Variable 2: Número de actividades programadas	Porcentaje		100%	Estratégico	Eficacia	Informe trimestral EXPEDIENTE DE SOLICITUDES	Programado	25%	25%	25%	25%	Programado	Que las condiciones sanitarias se mantengan en estable
	COMPONENTE 1.- Gestión de rehabilitación de áreas deportivas, apoyo entregado a la comunidad deportiva, así como la OeSion y realización de actividades deportivas para la ciudadanía en general.	Mejora de la actividad deportiva.	promover el mejoramiento o deportista	actividades realizadas / actividades programadas * 100	Variable 1: Número de actividades realizadas Variable 2: Número de actividades programadas	Porcentaje		100%	Gestión y Estratégico	Eficacia	Informe mensual	Programado	25%	25%	25%	25%	Programado	Que exista la necesidad del servicio
	ACTIVIDAD 1.1 Verificar el estado de las instalaciones deportivas, gestionar y programar la rehabilitación de las instalaciones deportivas, dar mantenimiento constante de las instalaciones deportivas, fomentar el cuidado de las instalaciones deportivas.	Verificación de instalaciones deportivas.	verificación para rehabilitación de áreas deportivas	actividades realizadas / actividades programadas * 100	Variable 1: Número de actividades realizadas Variable 2: Número de actividades programadas	porcentaje		100%	Gestión	Eficacia	Evidencias (impresas, fotografías, solicitudes, listas, oficios, etc.)	Programado	25%	25%	25%	25%	Programado	Que la ciudadanía acuda a recibir atención médica
	ACTIVIDAD 1.2 Realizar toma de liga deportiva, emitir convocatorias, llevar un orden y organización, gestionar preinscripciones, gestionar entrenadores o instructores de zumba, box, taekwondo y organizar clubes deportivos para iniciar la participación a través de programas de activación física masiva, programar campeonatos deportivos y de recreación, fomentar la participación a través de competencias de la disciplina para medir su comprensión y proyectar a los deportistas a nivel de competencia, programar torneos relampagos, carreras atléticas y de ciclismo para comenzar fechas festivas y participar con selecciones a torneos regionales o estatales.	actividades deportivas	realización de torneos de liga y actividades deportivas	actividades realizadas / actividades programadas * 100	Variable 1: Número de actividades realizadas Variable 2: Número de actividades programadas	porcentaje		100%	Gestión	Eficacia	Evidencias (impresas, fotografías, solicitudes, listas, oficios, etc.)	Programado	25%	25%	25%	25%	Programado	Que la ciudadanía acuda a recibir atención médica
	ACTIVIDAD 1.3 Atender las solicitudes de deportistas, instituciones y clubes deportivos que requieren apoyo para fortalecer la práctica deportiva, gestionar el apoyo y dar seguimiento a sus demandas para impulsar el deporte en todas las edades, ramas y categorías.	apoyo para la comunidad deportiva	entrega de apoyo y gestión de apoyo para la comunidad deportiva	actividades realizadas / actividades programadas * 100	Variable 1: Número de actividades realizadas Variable 2: Número de actividades programadas	porcentaje		100%	Gestión	Eficacia	Evidencias (impresas, fotografías, solicitudes, listas, oficios, etc.)	Programado	25%	25%	25%	25%	Programado	Que la ciudadanía acuda a recibir atención médica



# MATLAPA

VOLUNTAD DE SERVIR

2021-2024

## DESARROLLO RURAL

### MATRICES DE INDICADORES PARA RESULTADOS (MIR)

Programa presupuestario: (Se deberá indicar el nombre del programa presupuestario. Deberá presentarse un formato como este por cada uno de los programas enlistados en el Título Cuarto, capítulo primero)		Clave presupuestaria:										Importe: \$ (presupuesto ejercido para el programa)					
Eje del Plan Municipal de Desarrollo al cual contribuye el programa:		Vertiente al cual contribuye el programa:										Linea de acción o estrategia al cual contribuye el programa:					
Resumen objetivo	narrativo /	Indicadores					Medios de Verificación					Cumplimiento final (todo el año)		Supuesto			
		Nombre	Descripción	Fórmula	Variables	Unidad de medida	Linea base	Meta (anual)	Tipo de indicador	Dimensión	1o	2o	3o		4o	Año 2022	
Fin (se deb... erá... dele... min... ar... uno... por... prog... ram... a)	Contribuir en el desarrollo agropecuario de manera sustentable y sostenible, promoviendo la autosuficiencia mediante acciones basadas en políticas públicas que incentiven al progreso y bienestar de las familias.	(Uno por objetivo, por cada fila porcentajes)	Porcentaje de avances de programas y proyectos implementados o por implementar	Programas planeados entre programas realizados	Variable 1: Cantidad de programas y proyectos a implementar Variable 2: Cantidad de programas y proyectos implementados	Cantidad	5	6	Estratégico	Eficacia	Informe anual, oficinas de entrada y salida, listas de asistencia, fotografías \$	1	2	0	0	50%	Disponibilidad y falta de interés de Los productores participantes
Pro... posi... to... (se... deb... erá... min... ar... uno... por... prog... ram... a)	Fortalecer a las comunidades mediante la implementación de programas que generen el desarrollo agropecuario de manera sustentable y sostenible, partiendo desde pequeñas escalas	porcentaje	Porcentaje de avances de los programas y proyectos gestionados e implementados	Programas planeados/proyectos implementados o autorizados	Variable 1: cantidad de programas planeados Variable 2: Cantidad de programas implementados	Cantidad de programas	9	5	Estratégico	Eficacia	Informe semestral oficinas de entrada y salida, listas de asistencia, fotografías \$	1	2	1	1	100%	Compromiso, valoración de los proyectos por los productores participantes
Co... mpo... nent... es... (pre... eren...)	C1 (como parte de los componentes se deberán considerar los proyectos) Diagnósticos comunitarios, Capacitaciones adaptadas	Porcentaje	Porcentaje de productores capacitados de cada	Capacitaciones planeadas/capacitaciones realizadas	Variable 1: Cantidad de diagnósticos o capacitaciones	Cantidad	9	5	Gestión	Eficacia	Informe trimestral oficinas de entrada y salida, listas de	1	2	2	1	100%	





# MATLAPA

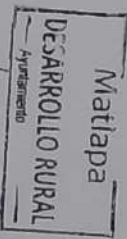
VOLUNTAD DE SERVIR  
2021-2024

## MATRICES DE INDICADORES PARA RESULTADOS (MIR)

CIA4 Apoyo en la realización de trámites a las dependencias del medio rural. Convenios de colaboración con las diferentes dependencias del sector rural	Porcentaje de proyectos gestionados	Convenios gestionados/convenios firmados	Variable 1: Cantidad de convenios gestionados	Variable 2: cantidad de convenios firmados	Cantidad de convenios firmados	2	1	Gestión	Eficacia	asistencias fotografias			Programado	Programado 100%	Tramites que se hacen realizar de forma personal e individual.
										1	0	0			
										1	0	0	0	20%	
										1	0	0	0	Realizado	Realizado
										1	0	0	0	100%	

ANEXO AED-02

Se pueden agregar o eliminar el número de filas necesario con el propósito de adaptar el formato al programa.  
Este formato solo considera los elementos básicos para el seguimiento y la evaluación de los programas presupuestarios, su elaboración deberá contar con el sustento metodológico conforme a lo dispuesto en los Lineamientos para la construcción y diseño de indicadores de desempeño mediante la Metodología del Marco Lógico del Consejo Nacional de Amortización Contable (CONAC)



José Anacleto Flores Márquez  
Directa de Desarrollo Rural



## IMJUVE

Objetivo (meta) / Objetivo		Indicador		Medida de Verificación		Categoría		Estrategia		Impacto		Estrategia		Impacto					
Objetivo (meta) / Objetivo	Indicador	Medida de Verificación	Categoría	Estrategia	Impacto	Objetivo (meta) / Objetivo	Indicador	Medida de Verificación	Categoría	Estrategia	Impacto	Objetivo (meta) / Objetivo	Indicador	Medida de Verificación	Categoría				
7.6	CONSEJO MUNICIPAL DE LA JUVENTUD	CONSEJO MUNICIPAL DE LA JUVENTUD	CONSEJO MUNICIPAL DE LA JUVENTUD	CONSEJO MUNICIPAL DE LA JUVENTUD	CONSEJO MUNICIPAL DE LA JUVENTUD	CONSEJO MUNICIPAL DE LA JUVENTUD	CONSEJO MUNICIPAL DE LA JUVENTUD	CONSEJO MUNICIPAL DE LA JUVENTUD	CONSEJO MUNICIPAL DE LA JUVENTUD	CONSEJO MUNICIPAL DE LA JUVENTUD	CONSEJO MUNICIPAL DE LA JUVENTUD	CONSEJO MUNICIPAL DE LA JUVENTUD	CONSEJO MUNICIPAL DE LA JUVENTUD	CONSEJO MUNICIPAL DE LA JUVENTUD	CONSEJO MUNICIPAL DE LA JUVENTUD				
																100%	100%	100%	100%
																100%	100%	100%	100%
																100%	100%	100%	100%
7.7	CONSEJO MUNICIPAL DE LA JUVENTUD	CONSEJO MUNICIPAL DE LA JUVENTUD	CONSEJO MUNICIPAL DE LA JUVENTUD	CONSEJO MUNICIPAL DE LA JUVENTUD	CONSEJO MUNICIPAL DE LA JUVENTUD	CONSEJO MUNICIPAL DE LA JUVENTUD	CONSEJO MUNICIPAL DE LA JUVENTUD	CONSEJO MUNICIPAL DE LA JUVENTUD	CONSEJO MUNICIPAL DE LA JUVENTUD	CONSEJO MUNICIPAL DE LA JUVENTUD	CONSEJO MUNICIPAL DE LA JUVENTUD	CONSEJO MUNICIPAL DE LA JUVENTUD	CONSEJO MUNICIPAL DE LA JUVENTUD	CONSEJO MUNICIPAL DE LA JUVENTUD	CONSEJO MUNICIPAL DE LA JUVENTUD				
																100%	100%	100%	100%
																100%	100%	100%	100%
																100%	100%	100%	100%
7.8	CONSEJO MUNICIPAL DE LA JUVENTUD	CONSEJO MUNICIPAL DE LA JUVENTUD	CONSEJO MUNICIPAL DE LA JUVENTUD	CONSEJO MUNICIPAL DE LA JUVENTUD	CONSEJO MUNICIPAL DE LA JUVENTUD	CONSEJO MUNICIPAL DE LA JUVENTUD	CONSEJO MUNICIPAL DE LA JUVENTUD	CONSEJO MUNICIPAL DE LA JUVENTUD	CONSEJO MUNICIPAL DE LA JUVENTUD	CONSEJO MUNICIPAL DE LA JUVENTUD	CONSEJO MUNICIPAL DE LA JUVENTUD	CONSEJO MUNICIPAL DE LA JUVENTUD	CONSEJO MUNICIPAL DE LA JUVENTUD	CONSEJO MUNICIPAL DE LA JUVENTUD	CONSEJO MUNICIPAL DE LA JUVENTUD				
																100%	100%	100%	100%
																100%	100%	100%	100%
																100%	100%	100%	100%

**IMJUVE**  
INSTITUTO MUNICIPAL DE LA JUVENTUD  
Ayuntamiento

LUIS EDUARDO BAUTISTA GUERRERO  
DIRECTOR DEL IMJUVE



Eje del Plan Municipal de Desarrollo al cual contribuye el programa		INAPAM				Clave presupuestaria				Importe				
Retorno narrativo / objetivo		Indicadores				Veniente al cual contribuye el programa				Fondos de la infraestructura de agua potable de las				
Nombre	Descripción	Fórmula	Variables	Unidad de medida	Meta (anual)	Tipo de indicador	Dimensión	Medios de Verificación	% Avance trimestral acumulado o final (Año 2022)	10	20	30	40	Supuesto
Fin	Contribuir con los adultos mayores para que conozcan sus derechos para alcanzar mejores niveles de proyección, fomentando empleo, ocupación, asistencia médica, asesoría jurídica y las oportunidades para alcanzar mejor nivel de bienestar	$\frac{\text{Total de adultos mayores empadronados} / \text{total de adultos mayores atendidos} \cdot 100}{\text{total de adultos mayores empadronados} / \text{total de adultos mayores atendidos} \cdot 100}$	Variable 1: Total de adultos mayores empadronados Variable 2: Total de adultos mayores atendidos	Porcentaje	100%	Estratégico	Eficacia	Informe anual Expediente de ayudas sociales	25%	25%	25%	25%	25%	Programado
Propósitos	Los adultos mayores cuentan con políticas para la inclusión en la sociedad	$\frac{\text{Total de adultos mayores empadronados} / \text{total de adultos mayores atendidos} \cdot 100}{\text{total de adultos mayores empadronados} / \text{total de adultos mayores atendidos} \cdot 100}$	Variable 1: Total de adultos mayores empadronados Variable 2: Total de adultos mayores atendidos	Porcentaje	100%	Estratégico	Eficacia	Informe trimestral EXPEDIENTE DE SOLICITUDES	25%	25%	25%	25%	25%	Programado
	COMPONENTE 1.- Se empoderaron a los adultos mayores mediante la capacitación.	$\frac{\text{Total de adultos mayores empadronados} / \text{total de adultos mayores con los 60 o más} \cdot 100}{\text{total de adultos mayores empadronados} / \text{total de adultos mayores con los 60 o más} \cdot 100}$	Variable 1: Total de adultos mayores empadronados Variable 2: Total de adultos mayores con los 60 o más	Porcentaje	100%	Gestión y Estratégico	Eficacia	Informe mensual	25%	25%	25%	25%	25%	Programado
	COMPONENTE 2.- Se fomentaron las actividades recreativas y deportivas.	$\frac{\text{Total de adultos mayores activos} / \text{total de adultos mayores inactivos} \cdot 100}{\text{Total de adultos mayores empadronados} / \text{total de adultos mayores con los 60 o más} \cdot 100}$	Variable 1: Total de adultos mayores activos Variable 2: Total de adultos mayores inactivos	porcentaje	100%	Gestión	Eficacia	Evidencias impresas (fotografías, solicitudes, listas, oficios, etc.)	25%	25%	25%	25%	25%	Programado
actividades	ACTIVIDAD 1.1 Actualización en campañas con talleres y exposiciones, así como promover servicio de salud y programas sociales.	$\frac{\text{Total de apoyos entregados de consulta} / \text{Total de apoyos solicitados} \cdot 100}{\text{Total de adultos mayores empadronados} / \text{total de adultos mayores con los 60 o más} \cdot 100}$	Variable 1: Total de apoyos entregados de consulta Variable 2: Total de apoyos solicitados	porcentaje	100%	Gestión	Eficacia	Evidencias impresas (fotografías, solicitudes, listas, oficios, etc.)	0%	0%	0%	0%	0%	Programado
	ACTIVIDAD 1.2 Admisión de solicitudes de documentación para trámites y el fortalecimiento de la INAPAM y trámite de esta en San Luis Potosí.	$\frac{\text{Total de adultos mayores empadronados} / \text{total de adultos mayores que realizan su trámite} \cdot 100}{\text{Total de adultos mayores empadronados} / \text{total de adultos mayores que realizan su trámite} \cdot 100}$	Variable 1: Total de adultos mayores empadronados Variable 2: Total de adultos mayores que realizan su trámite	porcentaje	100%	Gestión	Eficacia	Evidencias impresas (fotografías, solicitudes, listas, oficios, etc.)	25%	25%	25%	25%	25%	Programado
	ACTIVIDAD 1.3 Acompañamiento a talleres y pasajes para adultos mayores para fomentar la inserción ocupacional y apoyar a la economía.	$\frac{\text{Total de adultos mayores empadronados} / \text{total de adultos mayores registrados en clubes} \cdot 100}{\text{Total de adultos mayores empadronados} / \text{total de adultos mayores registrados en clubes} \cdot 100}$	Variable 1: Total de adultos mayores empadronados Variable 2: Total de adultos mayores registrados en clubes	porcentaje	100%	Gestión	Eficacia	Evidencias impresas (fotografías, solicitudes, listas, oficios, etc.)	25%	25%	25%	25%	25%	Programado
	ACTIVIDAD 1.4 Asociación de participar en encuentros deportivos, así como en cultura y social.	$\frac{\text{Total de adultos mayores empadronados} / \text{total de adultos mayores registrados en clubes} \cdot 100}{\text{Total de adultos mayores empadronados} / \text{total de adultos mayores registrados en clubes} \cdot 100}$	Variable 1: Total de adultos mayores empadronados Variable 2: Total de adultos mayores registrados en clubes	porcentaje	100%	Gestión	Eficacia	Evidencias impresas (fotografías, solicitudes, listas, oficios, etc.)	25%	25%	25%	25%	25%	Programado



MATRICES DE INDICADORES PARA RESULTADOS (MIR)

Categoría	Descripción	Unidad de Medida	Frecuencia	Estrategia	Eficacia	Instrumentos	Programado			Ejecución	Indicador	Cobertura	Observaciones						
							1	0	0										
CIA2	Campañas de sensibilización y promoción de los derechos de las mujeres.	Porcentaje	Porcentaje de campañas realizadas	(Número de asesorías realizadas para ayudar a las mujeres) * 100	Cantidad de campañas que se pretenden realizar.	Variable 1: Número total de canalizaciones realizadas	Variable 2: Cantidad de campañas que se pretenden realizar.	2	1	Gestión	Eficacia	Informe trimestral, oficios salientes y fotografías	1	0	0	0	Programado	100%	Colaboración de instancias y dependencias correspondientes para la implementación y difusión de estas mismas
													Programado	Realizado	Realizado	Realizado	Realizado	Realizado	
C2A1	Brindar asesorías que permitan promover y ayudar en materia jurídica y psicológica.	Porcentaje	Porcentaje de asesorías	(Número de asesorías realizadas para ayudar a las mujeres) * 100	Cantidad de canalizaciones que se pretenden realizar	Variable 1: Cantidad de canalizaciones que se pretenden realizar	Variable 2: Cantidad de canalizaciones que se pretenden realizar	5	10	Gestión	Eficacia	Informe trimestral, oficios salientes y fotografías	1	5	2	2	Programado	100%	Participación e interés por parte de las mujeres
													Programado	Realizado	Realizado	Realizado	Realizado	Realizado	
C2A2	Fomentar la participación de las mujeres en la toma de decisiones	Porcentaje	Porcentaje total de usuarias que asistieron a alguna de las pláticas o talleres	(Número de usuarias por atender / número de usuarias atendidas) * 100	Variable 1: Cantidad objetivo de mujeres que se asistan a alguna plática o taller	Variable 2: Cantidad de mujeres que asistieron a alguna plática o taller	100	1000 asistencias	Gestión	Eficacia	Informe trimestral, oficios salientes y fotografías	200	300	300	200	Programado	100%	Desinterés en la participación para la toma de decisiones.	
												Programado	Realizado	Realizado	Realizado	Realizado	Realizado		

ANEXO AED-02



MATRICES DE INDICADORES PARA RESULTADOS (MIR)

ANEXO AED-02

Actividades (preferencias entre otros y cinco por cada concepto)	C1	C2	Indicadores		Variable 1:	Cantidad	Frecuencia	Estrategia	Instrumentos	Ciclo de Planeación				Ciclo de Evaluación	Observaciones		
			obtenidos	propuestos						planiados	Realizado	Realizado	Realizado			Realizado	
C1A1 Pláticas para impulsar la autonomía económica de las mujeres.	Porcentaje	Porcentaje de programas de difusión	Número de talleres realizados	Número de pláticas programadas	Variable 1: Cantidad de pláticas empujadas	Cantidad	1	6	Gestión	Eficacia	Informes mensuales trimestrales, oficios entrantes y salientes, fotografías	0	1	1	2	Programado	Desinterés por parte de las mujeres para asistir a las pláticas y realiza alguna de las propuestas para promover su autonomía
												Realizado	Realizado	Realizado	Realizado	Realizado	
C2 Implementación de programas o pláticas de difusión e información en donde se brinda orientación sobre los derechos de las mujeres centros e instancias de apoyo.	Porcentaje	Porcentaje de programas de difusión	Número de pláticas programadas	Número de pláticas realizadas	Variable 2: Cantidad de pláticas Realizadas	Cantidad	1	6	Gestión	Eficacia	Informes mensuales trimestrales, oficios entrantes y salientes, fotografías	1	2	1	2	Programado	Apoyo de varias instancias relacionadas con el IMM para la impartición de las pláticas personal capacitado
												Realizado	Realizado	Realizado	Realizado	Realizado	



## MATRICES DE INDICADORES PARA RESULTADOS (MIR)

ANEXO A CU-02

**Programa presupuestario:** (Se deberá indicar el nombre del programa presupuestario. Deberá presentarse un formato como este por cada uno de los programas enlistados en el Título Cuarto, capítulo primero)

**Clave presupuestaria:**

**Importe: \$** (presupuesto ejercido para el programa)

Eje del Plan Municipal de Desarrollo al cual contribuye el programa:

Veniente al cual contribuye el programa:

Linea de acción o estrategia al cual contribuye el programa:

Resumen narrativo / objetivo	Nombre	Descripción	Fórmula	Indicadores				Medios de Verificación	Linea de acción o estrategia al cual contribuye el programa:				Supuesto		
				Variables		Unidad de medida	Línea base		Meta (anual)	Tipo de indicador	Dimensión	% Avance trimestral acumulado		Cumplimiento final (todo el año)	
				Variable 1:	Variable 2:							10			20
<b>Fin (se debe lograr)</b> Fomentar la integración familiar para evitar que las diferencias de género sean una causa de desigualdad entre hombres y mujeres, además de disminuir y prevenir la violencia.	(Uno por objetivo, por cada fila)	Porcentaje de programas o acciones dirigidas a distintas edades	(Acciones planeadas / acciones realizadas) * 100	Variable 1:	Acciones o actividades planeadas	3	32	Estratégico	Eficacia	Informe de gestión (ANUAL), solicitudes, fotografías, oficios entrantes y salientes	Programado	Realizado	Programado	Realizado	Participación e involucrados
				Acciones o actividades planeadas	Acciones o actividades planeadas						7	8	9	8	
<b>Propósito (se debe lograr)</b> Atención y prevención de la violencia en todos los aspectos que aquejan a las mujeres que viven en diferentes comunidades del municipio de Matlapa.	Porcentaje	Porcentaje de atenciones por parte del área (canalizaciones a otras dependencias.)	(Número de personas atendidas / número de personas atendidas)	Variable 1:	Cantidad de personas programadas por canalizar	5	10	Estrategias	Eficacia	Informe de gestión (ANUAL), fotografías, oficios entrantes y salientes	Programado	Realizado	Programado	Realizado	Que las mujeres sepan a dónde acudir en caso de sufrir cualquier tipo de violencia
				Cantidad de personas canalizadas	Cantidad de personas atendidas						1	1	1	1	
C1	Porcentaje	Porcentaje de	(Número de talleres)	Variable 1:		2	15	Gestión	eficacia		Programado	Programado	Programado	Programado	Desarrollar parte de la



# MATLAPA

VOLUNTAD DE SERVIR

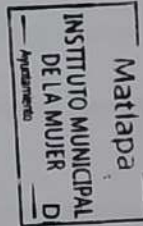
2021-2024

ANEXO AED-02

## MATRICES DE INDICADORES PARA RESULTADOS (MIR)

Se pueden agregar o eliminar el número de filas necesario con el propósito de adaptar el formato al programa.

Este formato solo considera los elementos básicos para el seguimiento y la evaluación de los programas presupuestarios, su elaboración deberá contar con el sustento metodológico conforme a lo dispuesto en los Lineamientos para la construcción y diseño de indicadores de desempeño mediante la Metodología del Marco Lógico del Consejo Nacional de Armonización Contable (CONAC)



C. Patricia Medina Sánchez  
Directora de la Instancia Municipal de la Mujer



## OBRAS PUBLICAS

Código	Nombre	Descripción	Fecha	Vendedor	Unidad de medida	Línea base	Meta (mes)	Tipo de indicador	Descripción	Unidad de Verificación	Reporte 1 (Programa ejecutado por el programa)			
											1	2	3	4
01	Programa de Mantenimiento de las Escuelas	Programa de Mantenimiento de las Escuelas	Programa de Mantenimiento de las Escuelas	Programa de Mantenimiento de las Escuelas	Programa de Mantenimiento de las Escuelas	Programa de Mantenimiento de las Escuelas	Programa de Mantenimiento de las Escuelas	Programa de Mantenimiento de las Escuelas	Programa de Mantenimiento de las Escuelas	Programa de Mantenimiento de las Escuelas	Programa de Mantenimiento de las Escuelas	Programa de Mantenimiento de las Escuelas	Programa de Mantenimiento de las Escuelas	Programa de Mantenimiento de las Escuelas
02	Programa de Mantenimiento de las Escuelas	Programa de Mantenimiento de las Escuelas	Programa de Mantenimiento de las Escuelas	Programa de Mantenimiento de las Escuelas	Programa de Mantenimiento de las Escuelas	Programa de Mantenimiento de las Escuelas	Programa de Mantenimiento de las Escuelas	Programa de Mantenimiento de las Escuelas	Programa de Mantenimiento de las Escuelas	Programa de Mantenimiento de las Escuelas	Programa de Mantenimiento de las Escuelas	Programa de Mantenimiento de las Escuelas	Programa de Mantenimiento de las Escuelas	Programa de Mantenimiento de las Escuelas
03	Programa de Mantenimiento de las Escuelas	Programa de Mantenimiento de las Escuelas	Programa de Mantenimiento de las Escuelas	Programa de Mantenimiento de las Escuelas	Programa de Mantenimiento de las Escuelas	Programa de Mantenimiento de las Escuelas	Programa de Mantenimiento de las Escuelas	Programa de Mantenimiento de las Escuelas	Programa de Mantenimiento de las Escuelas	Programa de Mantenimiento de las Escuelas	Programa de Mantenimiento de las Escuelas	Programa de Mantenimiento de las Escuelas	Programa de Mantenimiento de las Escuelas	Programa de Mantenimiento de las Escuelas
04	Programa de Mantenimiento de las Escuelas	Programa de Mantenimiento de las Escuelas	Programa de Mantenimiento de las Escuelas	Programa de Mantenimiento de las Escuelas	Programa de Mantenimiento de las Escuelas	Programa de Mantenimiento de las Escuelas	Programa de Mantenimiento de las Escuelas	Programa de Mantenimiento de las Escuelas	Programa de Mantenimiento de las Escuelas	Programa de Mantenimiento de las Escuelas	Programa de Mantenimiento de las Escuelas	Programa de Mantenimiento de las Escuelas	Programa de Mantenimiento de las Escuelas	Programa de Mantenimiento de las Escuelas
05	Programa de Mantenimiento de las Escuelas	Programa de Mantenimiento de las Escuelas	Programa de Mantenimiento de las Escuelas	Programa de Mantenimiento de las Escuelas	Programa de Mantenimiento de las Escuelas	Programa de Mantenimiento de las Escuelas	Programa de Mantenimiento de las Escuelas	Programa de Mantenimiento de las Escuelas	Programa de Mantenimiento de las Escuelas	Programa de Mantenimiento de las Escuelas	Programa de Mantenimiento de las Escuelas	Programa de Mantenimiento de las Escuelas	Programa de Mantenimiento de las Escuelas	Programa de Mantenimiento de las Escuelas

**OBRAS PUBLICAS**  
 MATLAPA  
 RALFANDO JAVIER SAGUION ESPINOZA  
 DIRECTOR DE OBRAS PUBLICAS







## SECRETARIA

Programa presupuestario: SECRETARIA GENERAL										Clave presupuestaria				Reporte 5 (porcentaje otorgado para el programa)																									
Objetivo del programa: 4 SECRETARIA DE GOBIERNO DEL ESTADO										Informe 4 del contenido del programa: GOBIERNO RESPONSABLE PARA LA UDA				Informe 5 (porcentaje otorgado para el programa)																									
Programa operativo / objetivo										Medidas				Medios de Verificación																									
Proyecto	Componente	Actividad	Descripción	Fecha	Medida	Unidad de medida	Una vez	Una vez	Una vez	Una vez	Una vez	Una vez	Una vez	Una vez	Una vez	Una vez	Una vez	Una vez																					
P0	C1	SERVICIO PROPORCIONADO A LA POBLACION DE ACEREO A LAS FUNDACIONES DE GOBIERNO PARA EL DESARROLLO DE LA ADMINISTRACION LOCAL	CONTRIBUIR AL MEJORAMIENTO EN LOS SERVICIOS ENVIADOS A LA POBLACION DE MATLAPA	Cambio de personal en los trámites atendidos	Atención de trámites solicitados	Trámites	Trámites	Trámites	Trámites	Trámites	Trámites	Trámites	Trámites	Trámites	Trámites	Trámites	Trámites	Trámites	Trámites																				
																				Medida 1: NÚM DE TRÁMITES ATENDIDOS 2021-2022	100%	100%	100%	100%	100%	100%	100%	100%	100%	100%	100%	100%	100%	100%	100%	100%			
																				Medida 2: NÚM DE TRÁMITES ATENDIDOS 2021-2022	100%	100%	100%	100%	100%	100%	100%	100%	100%	100%	100%	100%	100%	100%	100%	100%	100%	100%	
																				Medida 3: NÚM DE TRÁMITES ATENDIDOS 2021-2022	100%	100%	100%	100%	100%	100%	100%	100%	100%	100%	100%	100%	100%	100%	100%	100%	100%	100%	
																				Medida 4: NÚM DE TRÁMITES ATENDIDOS 2021-2022	100%	100%	100%	100%	100%	100%	100%	100%	100%	100%	100%	100%	100%	100%	100%	100%	100%	100%	
																				Medida 5: NÚM DE TRÁMITES ATENDIDOS 2021-2022	100%	100%	100%	100%	100%	100%	100%	100%	100%	100%	100%	100%	100%	100%	100%	100%	100%	100%	
																				Medida 6: NÚM DE TRÁMITES ATENDIDOS 2021-2022	100%	100%	100%	100%	100%	100%	100%	100%	100%	100%	100%	100%	100%	100%	100%	100%	100%	100%	
																				Medida 7: NÚM DE TRÁMITES ATENDIDOS 2021-2022	100%	100%	100%	100%	100%	100%	100%	100%	100%	100%	100%	100%	100%	100%	100%	100%	100%	100%	
																				Medida 8: NÚM DE TRÁMITES ATENDIDOS 2021-2022	100%	100%	100%	100%	100%	100%	100%	100%	100%	100%	100%	100%	100%	100%	100%	100%	100%	100%	
																				Medida 9: NÚM DE TRÁMITES ATENDIDOS 2021-2022	100%	100%	100%	100%	100%	100%	100%	100%	100%	100%	100%	100%	100%	100%	100%	100%	100%	100%	
P0	C1	SERVICIO PROPORCIONADO A LA POBLACION DE ACEREO A LAS FUNDACIONES DE GOBIERNO PARA EL DESARROLLO DE LA ADMINISTRACION LOCAL	CONTRIBUIR AL MEJORAMIENTO EN LOS SERVICIOS ENVIADOS A LA POBLACION DE MATLAPA	Atención de trámites solicitados	Atención de trámites solicitados	Trámites	Trámites	Trámites	Trámites	Trámites	Trámites	Trámites	Trámites	Trámites	Trámites	Trámites	Trámites	Trámites	Trámites	Trámites																			
																					Medida 1: NÚM DE TRÁMITES ATENDIDOS 2021-2022	100%	100%	100%	100%	100%	100%	100%	100%	100%	100%	100%	100%	100%	100%	100%	100%	100%	
																					Medida 2: NÚM DE TRÁMITES ATENDIDOS 2021-2022	100%	100%	100%	100%	100%	100%	100%	100%	100%	100%	100%	100%	100%	100%	100%	100%	100%	100%
																					Medida 3: NÚM DE TRÁMITES ATENDIDOS 2021-2022	100%	100%	100%	100%	100%	100%	100%	100%	100%	100%	100%	100%	100%	100%	100%	100%	100%	100%
																					Medida 4: NÚM DE TRÁMITES ATENDIDOS 2021-2022	100%	100%	100%	100%	100%	100%	100%	100%	100%	100%	100%	100%	100%	100%	100%	100%	100%	100%
																					Medida 5: NÚM DE TRÁMITES ATENDIDOS 2021-2022	100%	100%	100%	100%	100%	100%	100%	100%	100%	100%	100%	100%	100%	100%	100%	100%	100%	100%
																					Medida 6: NÚM DE TRÁMITES ATENDIDOS 2021-2022	100%	100%	100%	100%	100%	100%	100%	100%	100%	100%	100%	100%	100%	100%	100%	100%	100%	100%
																					Medida 7: NÚM DE TRÁMITES ATENDIDOS 2021-2022	100%	100%	100%	100%	100%	100%	100%	100%	100%	100%	100%	100%	100%	100%	100%	100%	100%	100%
																					Medida 8: NÚM DE TRÁMITES ATENDIDOS 2021-2022	100%	100%	100%	100%	100%	100%	100%	100%	100%	100%	100%	100%	100%	100%	100%	100%	100%	100%
																					Medida 9: NÚM DE TRÁMITES ATENDIDOS 2021-2022	100%	100%	100%	100%	100%	100%	100%	100%	100%	100%	100%	100%	100%	100%	100%	100%	100%	100%





## SINDICATURA

### MATRICES DE INDICADORES PARA RESULTADOS (MIR)

Programa presupuestario: (Se deberá indicar el nombre del programa presupuestario. Deberá presentarse un formato como este por cada uno de los programas establecidos en el Título Cuarto, capítulo primero)

Importe: \$ (Presupuesto ejercido para el programa)

Objetivo del Plan Municipal de Desarrollo al cual contribuye el programa: **SEGURIDAD Y JUSTICIA PARA MATLAPA**

Verifica el cual contribuye el programa: **JUSTICIA E INSTITUCIONES SOLIDAS**

Linea de acción o estrategia al cual contribuye el programa: **MEJORAR LA EFICIENCIA DE LAS AREAS ENCARGADAS DE LA PROCURACION DE LA JUSTICIA, A FIN DE CONSOLIDAR UN PLENO Y VERDADERO ESTADO DE DERECHO.**

Resumen temático / objetivo	Nombre	Descripción	Fórmula	Indicadores		Unidad de medida	Línea base	Meta (anual)	Tipo de indicador	Dimensión	Mecanismo de Verificación	% Avance trimestral acumulado				Cumplimiento final (total el año)	Secuencia
				Variable 1:	Variable 2:							1o	2o	3o	4o		
<b>Fin</b> contribuir al fortalecimiento de la procuración de justicia en el municipio mediante capacitación a las autoridades locales.  Vigilar la promoción, defensa y promoción de los intereses municipales en todos los actos legales de la competencia del ayuntamiento.	CAPACITACION A AUTORIDADES	PORCENTAJE DE PERSONAS CAPACITADAS	TOTAL DE AUTORIDADES COMUNALES ENTRE LAS CAPACITACIONES IMPARTIDAS	Variable 1:	Variable 2:	porcentaje	0	100%	ESTRATEGICO	EFICACIA	EVIDENCIAS FOTOGRAFICA S, INFORME DE GESTION, IMPLICACIONES Y LISTAS DE ASISTENCIA.	0	1	1	1	Programado	INTERES POR PARTE DE LAS AUTORIDADES Y DE LA PROCURACION DE JUSTICIA
				Programado	Realizado							Programado	Realizado	Programado	Realizado		
<b>Propósito</b> la representación jurídica estratégica por parte del ayuntamiento en los asuntos que son de su competencia, y en la gestión de los recursos de la hacienda pública municipal, con todas las facultades de un ayuntamiento general para pedir y cobrar.	DEFENSA DE LOS ACTOS LEGALES DEL AYUNTAMIENTO	PORCENTAJE DE LOS ACTOS LEGALES DE COMPETENCIA DEL AYUNTAMIENTO	NUMERO DE CONTRATOS A REALIZAR / NUMERO DE CONTRATOS REALIZADOS	Variable 1:	Variable 2:	porcentaje	0	100%	ESTRATEGICO	EFICACIA	EVIDENCIAS FOTOGRAFICA DEL EXPEDIENTE.	25%	25%	100%	25%	Programado	QUE LAS PARTES CONVENDAN
				Programado	Realizado							Programado	Realizado	Programado	Realizado		
<b>Complementos</b> la representación jurídica estratégica por parte del ayuntamiento en los asuntos que son de su competencia, y en la gestión de los recursos de la hacienda pública municipal, con todas las facultades de un ayuntamiento general para pedir y cobrar.	REPRESENTACION Y GESTION	PORCENTAJE DE RESOLUCIONES Y/O ACTOS LEGALES	NUMERO DE RESOLUCIONES LEGALES / NUMERO DE RESOLUCIONES Y/O ACTOS LEGALES RESUELTAS	Variable 1:	Variable 2:	porcentaje	45%	50%	GESTION	EFICACIA	EVIDENCIAS FOTOGRAFICA S, Y SE MEXIA RELACION DE LOS EXPEDIENTES.	0%	0%	0%	0%	Programado	LA PARTE ACTIVA NO SE REALIZO EL DESEMPEÑO NO BIEN CON LOS RECURSOS PARA DIR ELECION A LOS LINDOS
				Programado	Realizado							Programado	Realizado	Programado	Realizado		

Lic. DANIEL MORALES MARTINEZ  
 SINDICADO MUNICIPAL CONSTITUCIONAL DE MATLAPA, S.L.P.



# MATLAPA

VOLUNTAD DE SERVIR

2021-2024

**MATRICES DE INDICADORES PARA RESULTADOS (MIR)**

Actividad	Código	Descripción	Unidad de Medida	Frecuencia	Eje Temático	Estrategia	Indicador	Meta	Evidencia	Avance		Impacto		
										Programado	Realizado			
C1A: asistir puntualmente a las sesiones de cabildo y participar en las discusiones con voz y voto	C1A	ASESORIA JURIDICA A LA CIUDADANIA	PORCENTAJE DE ASESORIAS	NUMERO DE ASESORIAS / NUMERO DE CANALIZACION EST 100	Variable 1: porcentaje	0	100%	GESTION	EFICACIA	CITATORIOS, OFICIOS DE CANALIZACION Y EVIDENCIAS FOTOGRAFICAS DEL EXPEDIENTE	25%	Programado	100%	INTERES POR PARTE DE LOS USUARIOS
											25%	Realizado	37%	
C1A2: intervenir como asesor en las demás comisiones cuando se trate de dictámenes o convenios con otras instituciones	C1A2	ASESORIA JURIDICA	PORCENTAJE DE ASESORIAS	NUMERO DE DICTAMENES / NUMERO DE RESULTADOS *100	Variable 1: porcentaje	0	100%	GESTION	EFICACIA	LISTAS DE ASISTENCIA, INMEDIACIONES, EVIDENCIAS FOTOGRAFICAS Y ACTAS DE SESION	25%	Programado	100%	QUE LAS PARTES LLEGUEN A UN BUEN ACUERDO
											25%	Realizado	47%	
C2A1: asesoría jurídica, personalizada a autoridades de las comunidades y funcionarios públicos	C2A1	ASESORIA JURIDICA	PORCENTAJE DE ASESORIAS	TOTAL DE ASESORIAS JURIDICAS / CONOCIMIENTO DE HECHOS REALIZADOS	Variable 1: porcentaje	0	100%	GESTION	EFICACIA	CONOCIMIENTO DE HECHOS Y EVIDENCIAS FOTOGRAFICAS DEL EXPEDIENTE	22%	Programado	100%	INTERES POR PARTE DE LOS USUARIOS Y DE AUTORIDADES
											19%	Realizado	31%	
C2A2: atención a la ciudadanía por abusers de autoridad ejidal y comunal	C2A2	ASESORIA JURIDICA	PORCENTAJE DE ASESORIAS	TOTAL DE RESULTADOS / PRESENTADOS	Variable 1: porcentaje	10%	100%	GESTION	EFICACIA	EVIDENCIA FOTOGRAFICA DEL EXPEDIENTE	25%	Programado	100%	FOMENTAR TALENTO SOBRE ASesorIAS JURIDICAS
											19%	Realizado	19%	

Lic. DANIEL MORALES MARTINEZ





Categoría	Descripción de la actividad	Unidad Ejecutora	Programa	Objetivo	Indicador	Valor	Frecuencia	Evaluación	Avance		Observaciones		
									%	Valor			
CAM	Bases de datos judiciales	Asamblea Judicial	Proyecto de Percepción Judicial	Incrementar el número de personas programadas / 100	Número de personas programadas / 100	40	100%	Cada	Informe Mensual	74	30%	Programa	Que cada 15 días se realice el trabajo que se maneja en las bases de datos
										20%	25%	Realizado	
										54%	80%	Realizado	
CAM	Programa de atención a la salud / Prevención	Unidad Ejecutora	Proyecto de Atención a la Salud	Incrementar el número de personas programadas / 100	Número de personas programadas / 100	201	100%	Cada	Informe Mensual	21%	21%	Programa	Que cada 15 días se realice el trabajo que se maneja en las bases de datos
										20%	20%	Realizado	
										21%	21%	Realizado	
CAM	Programa de atención a la salud / Prevención	Unidad Ejecutora	Proyecto de Atención a la Salud	Incrementar el número de personas programadas / 100	Número de personas programadas / 100	201	100%	Cada	Informe Mensual	20%	20%	Programa	Que cada 15 días se realice el trabajo que se maneja en las bases de datos
										20%	20%	Realizado	
										20%	20%	Realizado	
CAM	Programa de atención a la salud / Prevención	Unidad Ejecutora	Proyecto de Atención a la Salud	Incrementar el número de personas programadas / 100	Número de personas programadas / 100	201	100%	Cada	Informe Mensual	17%	23%	Programa	Que cada 15 días se realice el trabajo que se maneja en las bases de datos
										6%	6%	Realizado	
										6%	6%	Realizado	
CAM	Programa de atención a la salud / Prevención	Unidad Ejecutora	Proyecto de Atención a la Salud	Incrementar el número de personas programadas / 100	Número de personas programadas / 100	201	100%	Cada	Informe Mensual	14%	20%	Programa	Que cada 15 días se realice el trabajo que se maneja en las bases de datos
										20%	20%	Realizado	
										14%	20%	Realizado	



## TRANSPARENCIA

Programa presupuestal: FUENTE A LA TRANSPARENCIA		Fuente del cual cubriremos el programa: Eje 4 Gobierno responsable para Matlapa		Clave presupuestal		Importe \$									
Fuente del Poder Municipal de Matlapa		Fuente del cual cubriremos el programa: Gobierno Abierto, Digital y Transparente		Fuente del cual cubriremos el programa: Eje 4 Gobierno responsable para Matlapa		Fuente del cual cubriremos el programa: Eje 4 Gobierno responsable para Matlapa									
Programa	Objetivo	Indicador	Unidad de medida	Límite	Año base	Porcentaje	Tipo de indicador	Origen	Unidad de verificación	% Avance trimestral acumulado				Cierre del mes y año	Reporte
										1	2	3	4		
Pro	Contribuir al cumplimiento de la publicación de información en la PFI	Índice del cumplimiento de la información publicada	Número de publicaciones de información publicada	0	100%	100%	estático	eficiencia	PFI (Guarismo Anual de Transparencia) Informe de gobierno	Programa 100%				Programa 100%	Reporte
										Programa 90%					
										Programa 80%					
Pro	Elaboración de Matlapa económica el resultado de estadísticas establecidas que resulten a Comisión Estatal de Datos de Matlapa a la Información Pública (CEDMIP)	Porcentaje de cumplimiento de la información publicada	Número de publicaciones de información publicada	0	100%	100%	estático	eficiencia	PFI (Guarismo Anual de Transparencia) Informe de gobierno	Programa 100%				Programa 100%	Reporte
										Programa 100%					
										Programa 100%					
Pro	Cada vez que se publique información en la página de Internet de la Secretaría de Economía	Porcentaje de cumplimiento de la información publicada	Número de publicaciones de información publicada	0	100%	100%	estático	eficiencia	Informe de gobierno	Programa 100%				Programa 100%	Reporte
										Programa 100%					
										Programa 100%					
Pro	Cada vez que se publique información en la página de Internet de la Secretaría de Economía	Porcentaje de cumplimiento de la información publicada	Número de publicaciones de información publicada	0	100%	100%	estático	eficiencia	Informe de gobierno	Programa 100%				Programa 100%	Reporte
										Programa 100%					
										Programa 100%					
Pro	Cada vez que se publique información en la página de Internet de la Secretaría de Economía	Porcentaje de cumplimiento de la información publicada	Número de publicaciones de información publicada	0	100%	100%	estático	eficiencia	Informe de gobierno	Programa 100%				Programa 100%	Reporte
										Programa 100%					
										Programa 100%					
Pro	Cada vez que se publique información en la página de Internet de la Secretaría de Economía	Porcentaje de cumplimiento de la información publicada	Número de publicaciones de información publicada	0	100%	100%	estático	eficiencia	Informe de gobierno	Programa 100%				Programa 100%	Reporte
										Programa 100%					
										Programa 100%					



Código	Descripción de la actividad	Porcentaje de metas a ser alcanzadas	Unidad de medida	Indicador	Estrategia	Eje temático	Impacto	Porcentaje de cumplimiento				Observaciones	
								2021	2022	2023	2024		
1	C1A2. Se otorga licencias de funcionamiento a establecimientos de comercio.	100%	Número de establecimientos	Número de establecimientos	Estrategia	Eje temático	Impacto	20%	20%	20%	20%	Programa	Participación de los establecimientos
								20%	20%	20%	20%	Programa	
2	C1A3. Se otorga licencias de funcionamiento a establecimientos de comercio.	100%	Número de establecimientos	Número de establecimientos	Estrategia	Eje temático	Impacto	20%	20%	20%	20%	Programa	Participación de los establecimientos
								20%	20%	20%	20%	Programa	
3	C1A4. Se otorga licencias de funcionamiento a establecimientos de comercio.	100%	Número de establecimientos	Número de establecimientos	Estrategia	Eje temático	Impacto	20%	20%	20%	20%	Programa	Participación de los establecimientos
								20%	20%	20%	20%	Programa	
4	C1A5. Se otorga licencias de funcionamiento a establecimientos de comercio.	100%	Número de establecimientos	Número de establecimientos	Estrategia	Eje temático	Impacto	20%	20%	20%	20%	Programa	Participación de los establecimientos
								20%	20%	20%	20%	Programa	
5	C1A6. Se otorga licencias de funcionamiento a establecimientos de comercio.	100%	Número de establecimientos	Número de establecimientos	Estrategia	Eje temático	Impacto	20%	20%	20%	20%	Programa	Participación de los establecimientos
								20%	20%	20%	20%	Programa	



## UBR

Programa presupuestario: Servicios de Rehabilitación para la ciudadanía										Clave presupuestaria				Importe \$ (presupuesto ejercido para el programa)			
Eje del Plan Municipal de Desarrollo al cual contribuye el programa:										Verifica el cual contribuye el programa:				Línea de acción o estrategia al cual contribuye el programa:			
Resumen narrativo / objetivo	Nombre	Descripción	Fórmula	Indicadores		Unidad de medida	Línea base	Meta (anual)	Tipo de indicador	Director	Medio de Verificación	% Avance trimestral acumulado				Cumplimiento final (al final del año)	Supuesto
				Variables	Medio de Verificación							1o	2o	3o	4o		
Fin Contribuir a mejorar la calidad de vida de los pacientes de la unidad básica de rehabilitación.	Mejorar la calidad de vida de los pacientes	Índice de incremento de personas dadas de alta de 2021/ el de alta del 2022)	((Num. De personas dadas de alta 2021 / Num. de personas dadas de alta del 2022) * 100)	Variable 1: Num. De personas dadas de alta 2022	Variable 2: Num. de personas dadas de alta del 2021	Personas		10%	Estratégico	Eficiencia	Informe de Gobierno Informe de Evaluación de desempeño	Programado	Realizado	Programado	Realizado	0	(ADQUIRIR NO HAY SUPUESTOS)
				0%	0%							0%	0%	0%			
Propósito La población de Matlapa recibe eficientemente la atención en la Unidad Básica de Rehabilitación.	Atención en la unidad básica de rehabilitación	Porcentaje de personas atendidas.	((Num. De personas atendidas 2021 / Num. de personas atendidas del 2022) * 100)	Variable 1: Num. De personas atendidas en tiempos de rehabilitación 2021	Variable 2: Num. de personas atendidas en tiempos de rehabilitación 2022	Personas	1084	100%	Gestión	Eficiencia	Padron de Beneficiarios Informe de la evaluación trimestral Informe Mensual	Programado	Realizado	Programado	Realizado	100%	Que el paciente llene su valoración para su ingreso Que el paciente cumpla con su plan de Rehabilitación
				0%	50%							50%	48%				
Componentes	C2	Promoción realizada sobre las diversas atenciones de la Unidad Básica de Rehabilitación.	((Num. Comunidades o instituciones informadas / NUm. Comunidades e instituciones programadas e informar) * 100)	Variable 1: Num. Comunidades o instituciones informadas	Variable 2: Num. Comunidades e instituciones programadas e informar	Comunidades / instituciones		100%	Gestión	Eficiencia	Padron de Beneficiarios Informe de la evolución trimestral Informe Mensual	Programado	Realizado	Programado	Realizado	100%	Que existan los recursos necesarios para realizar la detección
				0%	50%							50%	0%				
C1A1	Proporción Temporal en Rehabilitación	Porcentaje de personas atendidas	((Num. de pacientes atendidos / Num. De programados) * 100)	Variable 1: Num. de pacientes atendidos	Variable 2: Num. De pacientes programados	Pacientes		100%	Gestión	Eficiencia	Padron de Beneficiarios Informe Mensual	Programado	Realizado	Programado	Realizado	100%	Que el paciente cumpla con su plan de rehabilitación
				17%	23%								42%				
C1A2	Realización la canalización de pacientes a Medios especializados	Porcentaje de Pacientes Canalizados	((Num. de pacientes canalizados / Num. De programados) * 100)	Variable 1: Num. de pacientes canalizados	Variable 2: Num. De pacientes programados	Pacientes		100%	Gestión	Eficiencia	Padron de Beneficiarios Informe Mensual	Programado	Realizado	Programado	Realizado	100%	Que el CREE tenga apertura para la atención especializada
				38%	110%								148%				



# MATLAPA

VOLUNTAD DE SERVIR  
2021-2024

A C I V I D A D E S	Descripción de actividades	Indicadores	Unidad de Medida	Meta	Estrategia	Evaluación	Frecuencia	Avance				Observaciones															
								Programado	Realizado	Porcentaje	Estado																
C1A3	Realización de visitas domiciliarias	Visitas Domiciliarias	Porcentaje de personas visitadas	(Num. de visitas realizadas / num. de programadas) * 100	Variable 1: Num. de visitas realizadas Variable 2: Num. de visitas programadas	100%	Gestión	Eficiencia	Informe Mensual	<table border="1"> <tr> <td>Programado</td> <td>25%</td> <td>29%</td> <td>34%</td> <td>8%</td> </tr> <tr> <td>Realizado</td> <td></td> <td></td> <td></td> <td></td> </tr> <tr> <td>Porcentaje</td> <td>4%</td> <td>18%</td> <td></td> <td></td> </tr> </table>	Programado	25%	29%	34%	8%	Realizado					Porcentaje	4%	18%			Programado 100% Realizado	Que el municipio proporcione los recursos para realizar las visitas domiciliarias
Programado	25%	29%	34%	8%																							
Realizado																											
Porcentaje	4%	18%																									
C1A4	Realización de pláticas a diferentes Altos para una rehabilitación integral	Pláticas de P.V. a distritos y áreas	Porcentaje de personas canalizadas a pacientes programadas al CREE (*100)	Variable 1: Num. de pacientes canalizados Variable 2: Num. De pacientes programados al CREE	100%	Gestión	Eficiencia	Informe Mensual	<table border="1"> <tr> <td>Programado</td> <td>33%</td> <td>17%</td> <td>33%</td> <td>17%</td> </tr> <tr> <td>Realizado</td> <td></td> <td></td> <td></td> <td></td> </tr> <tr> <td>Porcentaje</td> <td>0%</td> <td>8%</td> <td></td> <td></td> </tr> </table>	Programado	33%	17%	33%	17%	Realizado					Porcentaje	0%	8%			Programado 100% Realizado 8%	El apoyo de la Secretaría para la identificación de las necesidades del paciente.	
Programado	33%	17%	33%	17%																							
Realizado																											
Porcentaje	0%	8%																									
C2A1	Realización pláticas de sensibilización a padres y/o cuidadores	Pláticas de Sensibilización	Porcentaje de pláticas realizadas / num. de programadas (*100)	Variable 1: Num. de pláticas realizadas Variable 2: Num. de pláticas programadas	100%	Gestión	Eficiencia	Informe Mensual	<table border="1"> <tr> <td>Programado</td> <td>17%</td> <td>50%</td> <td>17%</td> <td>17%</td> </tr> <tr> <td>Realizado</td> <td></td> <td></td> <td></td> <td></td> </tr> <tr> <td>Porcentaje</td> <td>0%</td> <td>17%</td> <td></td> <td></td> </tr> </table>	Programado	17%	50%	17%	17%	Realizado					Porcentaje	0%	17%			Programado 100% Realizado 17%	Que el familiar y/o cuidador tenga interés para que el paciente continúe en sus terapias	
Programado	17%	50%	17%	17%																							
Realizado																											
Porcentaje	0%	17%																									
C2A2	Distribución de Trípticos a la Población	Distribución de Trípticos	Porcentaje de comunidades informadas	Variable 1: Num. de comunidades visitadas Variable 2: Num. de comunidades programadas	100%	Gestión	Eficiencia	Informe Mensual	<table border="1"> <tr> <td>Programado</td> <td>25%</td> <td>25%</td> <td>25%</td> <td>25%</td> </tr> <tr> <td>Realizado</td> <td></td> <td></td> <td></td> <td></td> </tr> <tr> <td>Porcentaje</td> <td>0%</td> <td>25%</td> <td></td> <td></td> </tr> </table>	Programado	25%	25%	25%	25%	Realizado					Porcentaje	0%	25%			Programado 100% Realizado 25%	Que existan las oportunidades educativas para detectar problemas de aprendizaje	
Programado	25%	25%	25%	25%																							
Realizado																											
Porcentaje	0%	25%																									
C2A3	Realización una campaña de sensibilización respecto a las personas con discapacidad	Campaña de Sensibilización	Porcentaje de Participantes	Variable 1: Num. de campañas realizadas Variable 2: Num. de Campañas programadas	100%	Gestión	Eficiencia	Informe Mensual	<table border="1"> <tr> <td>Programado</td> <td>0%</td> <td>0%</td> <td>0%</td> <td>100%</td> </tr> <tr> <td>Realizado</td> <td></td> <td></td> <td></td> <td></td> </tr> <tr> <td>Porcentaje</td> <td>0%</td> <td>0%</td> <td></td> <td></td> </tr> </table>	Programado	0%	0%	0%	100%	Realizado					Porcentaje	0%	0%			Programado 100% Realizado 0%	Que existan los recursos necesarios para realizar campañas	
Programado	0%	0%	0%	100%																							
Realizado																											
Porcentaje	0%	0%																									

Elaboro:   
**UBR**  
 Ing. Gabriela González  
 Encargada de la UBR



# **MATLAPA**

VOLUNTAD DE SERVIR

2021-2024

---