



# MATLAPA

VOLUNTAD DE SERVIR

2021-2024

Departamento: Desarrollo Social  
Sección: Administrativa  
No. Oficio/INT/44/22  
Fecha: 29/09/2022

Asunto: **Informe De Actividades  
3er Trimestre**

**C. Edgar Ortega Lujan**  
**Presidente Municipal Constitucional**  
**De Matlapa, S.L.P.**  
**PRESENTE**

El que suscribe **Ing. Isai Macías Garay**, coordinador de Desarrollo Social de Matlapa, S.L.P.

Por medio del presente me dirijo a usted con la finalidad de entregarle mi informe de actividades del **3er Trimestre Julio-Septiembre**.

Anexo evidencia fotográfica y copia de oficios.

Sin otro asunto en particular me despido de usted agradeciendo su amable atención.



**DESARROLLO SOCIAL**  
**MATLAPA, S.L.P.**  
**2021-2024**

**Ing. Isai Macías Garay**  
**Coordinador de Desarrollo Social**  
**Matlapa, S.L.P.**



# **MATLAPA**

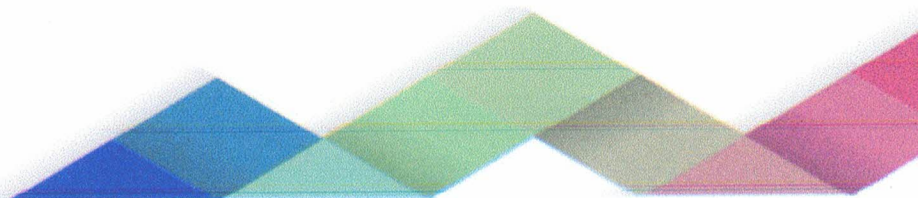
VOLUNTAD DE SERVIR

2021-2024

## **CALENDARIO DE ACTIVIDADES**

---

- SUPERVISIÓN DE OBRA Y ACCIONES.
- LEVANTAMIENTO TOPOGRÁFICO PARA DAR PRECISIÓN A LAS GESTIONES DE OBRA SOLICITADAS.
- CONFORMACIÓN DE COMITÉS DE OBRA Y FIRMA DE EXPEDIENTES TÉCNICOS.
- REUNIONES CON MIEMBROS DEL CONSEJO DE DESARROLLO SOCIAL.





- SUPERVICIN DE OBRA Y ACCIONES.

Supervisión de obras en las distintas comunidades y de esta manera se mide el avance físico

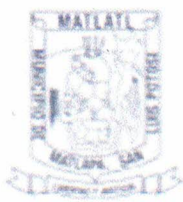




- LEVANTAMIENTO TOPOGRAFICO PARA DAR PRESICION A LAS GESTIONES DE OBRA SOLICITADA.

El experto en la materia, el ingeniero topógrafo realizando levantamientos.





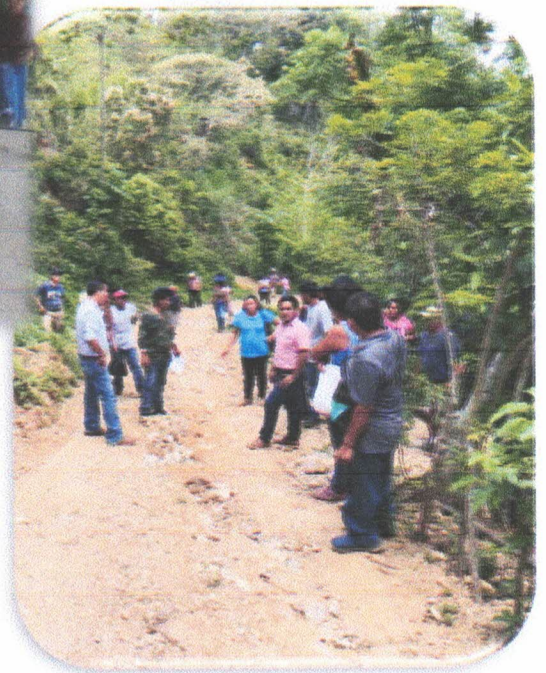
# MATLAPA

VOLUNTAD DE SERVIR

2021-2024

## CONFORMACION DE COMITES DE OBRA Y FIRMA DE EXPEDIENTES TECNICOS

El personal de desarrollo social conforma en asamblea con autoridades y población el comité de obra, dando a conocer, presupuesto y plan de trabajo.





- REUNIONES CON MIEMBROS DEL CONSEJO DE DESARROLLO SOCIAL

Reuniones mensuales, de consejo en las que se dar a conocer los avances físicos y financieros de las obras o acciones y para aprobación de obras



**Programa presupuestario:** (Se deberá indicar el nombre del programa presupuestario. Deberá presentarse un formato como este por cada uno de los programas enlistados en el Título Cuarto, capítulo primero)

**Clave presupuestaria:** Vertiente al cual contribuye el programa: **Infraestructura y Agenda Urbana**

**Importe:** \$ (presupuesto ejercido para el programa) **Linea de acción o estrategia al cual contribuye el programa:** **Fortalecer la infraestructura de urbanización de las comunidades v la zona urbana para impulsar la**

**Eje del Plan Municipal de Desarrollo al cual contribuye el programa:** **ECONOMIA SUSTENTABLE PARA MATLAPA**

**SEGUNDO TRIMESTRE**

Resumen narrativo / objetivo	Nombre	Descripción	Fórmula	Variables	Unidad de medida	Linea base	Meta (anual)	Tipo de indicador	Dimensión	Medios de Verificación	% Avance trimestral acumulado final (todo el año)					
											1o	2o	3o	4o		
<b>FIN</b>	Mejorar las condiciones de vida de la población de Matlapa, mediante apoyos de agua y saneamiento, creación sanitaria, electrificaciones, infraestructura	ATENDIENDO LAS PETICIONES DE OBRAS Y ACCIONES, SOLICITADO POR AUTORIDADES DE LAS COMUNIDADES	Mediante una obra, acción o beneficio personal, a cada una de las personas del municipio	una obra, acción o apoyo social personal. Una por comunidad. 82 en todo el municipio	OBRAS, ACCION O BENEFICIO PERSONAL	50%	100%	estrategico	Eficacia,	REPORTES FOTOGRAFICOS, OFICIOS, EXPEDIENTES TECNICOS, VALIDACIONES.	Programado	26%	54%	13%	1%	100
<b>PROPOSITO</b>	MEJORAR LA CALIDAD DE VIDA DE HOMBRES Y MUJERES, NIÑAS Y NIÑOS DEL MUNICIPIO	RESPONDIENDO LAS SOLICITUDES DE LA POBLACION	SE PRETENDE DAR UNA OBRA, ACCION O BENEFICIO PERSONAL A CADA LOCALIDAD O PERSONA DEL MUNICIPIO.	82 programar una acción, obra o apoyo social en cada localidad o colonia del municipio. Conforme al programa de priorización, se an implementado 58 obras, acciones o entrega de apoyos sociales.	OBRAS, ACCION O BENEFICIO PERSONAL	50%	100%	estrategico	Eficacia	REPORTES FOTOGRAFICOS, OFICIOS, EXPEDIENTES TECNICOS, VALIDACIONES.	Programado	26%	54%	13%	1%	100
<b>ACTIVIDADES</b>	CONFORMACION DEL CONSEJO DE DESARROLLO SOCIAL, MEDIANTE CONVOCATORIA ABIERTA A LA POBLACION	MEDIANTE PROGRAMACION DE 12 SEDES	MEDIANTE CONVOCATORIA DE PARTICIPACION A TODA LA POBLACION MATLAPENSE, POSTERIORMENTE SE HACE LA ASAMBLEA DE ELECCION DE PERSONAS INSCRITAS EN LA PLANILLA, Y DE ESTA MANERA SE ELIGEN A LOS 12 REPRESENTANTES DE CADA ZONA. ESTOS SON LOS CONSEJEROS DE DESARROLLO	12 SEDES, 12 ASAMBLEAS DE ELECCION DE CONSEJEROS.	CONVOCATORIA, INSCRIPCION, ELECCION Y COMFORMACION	100%	100%	ORGANIZACION	Eficacia	CONVOCATORIAS, FOTOS, LISTA DEASISTENCIAS	Programado	100%	0	0	0	100%
	SUPERVISION DE OBRA Y ACCIONES.	LAS OBRAS SOLICITADAS MEDIANTE SOLICITUD DE PRIORIZACION DE OBRA	NUMERO DE OBRAS EN PROCESO	1383 SUPERVISIONES DE OBRA PROGRAMADAS	VISITA AL LUGAR DE LA OBRA	75%	100%	GESTION	EFICASIA	REPORTES FOTOGRAFICOS, OFICIOS, EXPEDIENTES TECNICOS, VALIDACIONES.	Programado	18%	34%	29%	19%	100%
	LEVANTAMIENTO TOPOGRAFICO PARA DAR PRESION A LOS GESTIONES DE OBRA SOLICITADA.	SOLICITADO POR LA AUTORIDAD DE LA LOCALIDAD	1 SOLICITUD POR LOCALIDAD	112 LEVANTAMIENTOS TOPOGRAFICOS POR AÑO	SOLICITUDES	50%	100%	Gestión	Eficacia	REPORTES FOTOGRAFICOS, OFICIOS, EXPEDIENTES TECNICOS, VALIDACIONES.	Programado	19%	40%	29%	%	88%
	CONFORMACION DE COMITES DE OBRA Y FIRMA DE EXPEDIENTES TECNICOS	LOS COMITES SE CONFORMAN AL INICIO DE CADA OBRA PROGRAMADA	UN COMITÉ POR OBRA EN CADA LOCALIDAD	41 COMITES COMFORMARMADOS	ASAMBLEA	100%	100%	PROGRAMACION	Eficacia	CONFORME A LA PROGRAMACION	Programado	76%	21%	3%	0%	100%
	REUNIONES DE CON MIEMBROS DEL CONSEJO DE DESARROLLO SOCIAL	UNA REUNION POR MES	12 REUNIONES POR AÑO	10 REUNIONES PROGRAMADAS	REUNIONES ANUALMENTE	100%	100%	Gestión	Eficacia	Informe de gestion, informe mensual de actividades	Programado	69%	26%	13%	1%	110%
												26%	54%	20%	1%	100%
												21%	21%	29%	%	71%
												10%	30%	30%	30%	100
												10%	30%	30%	%	70%

**DESARROLLO SOCIAL**  
**MATLAPA, S.L.P.**  
**2021-2024**

**COORDINADOR DE DESARROLLO SOCIAL**  
**MATLAPA, S.L.P.**

