



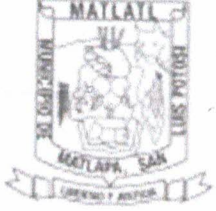
**MATLAPA**

VOLUNTAD DE SERVIR

2021-2024

# **ALUMBRADO PUBLICO**

Evaluación primer trimestre  
Ejercicio 2023



# MATLAPA

VOLUNTAD DE SERVIR

2021-2024

MATLAPA, S.L.P. A 31 de marzo DE 2023

N° DE OFICIO: 100/ALUMBRADO PÚBLICO /2023

EXPEDIENTE: ALUMBRADO PUBLICO /2023

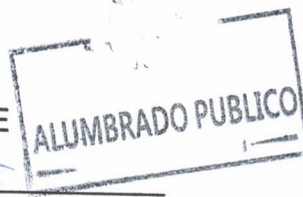
Dr. José Ángel Vázquez Vázquez

Director de planeación

El que suscribe c. **Raúl Lucas Hilario Hernández** director de alumbrado público de Matlapa, s.l.p. por medio de este oficio me dirijo para hacer entrega del informe trimestral del mes de enero, febrero, marzo.

sin otro asunto a tratar hago propicia la ocasión para enviarle un cordial saludo.

ATENTAMENTE



C.RAUL LUCAS HILARIO HERNANDEZ  
DIRECTOR DE ALUMBRADO PUBLICO.

2021-2024

Clave presupuestaria: **Importe 3** (presupuesto ejercido para el programa)

Importe 3 (presupuesto ejercido para el programa)

Verifique al cual contribuye el programa, infraestructura y agenda urbana

Linea de acción o estrategia al cual contribuye el programa

Indicadores

Fin	Objetivo	Nombre	Descripción	Fórmula	Variables	Unidad de medida	Linea base	Meta (anual)	Tipo de indicador	Dimensión	Medios de Verificación	% Avance trimestral acumulado				Cumplimiento final (al 30 de mayo del 2022)	Soyeto
												1o	2o	3o	4o		
C1	Contribuir a la seguridad pública para el bienestar de la población y a la imagen urbana en el mejoramiento del alumbrado público.	Contribuir la seguridad pública para el bienestar de la población de la población	Porcentaje de acciones	(Número de solicitudes por parte de la ciudadanía / número de solicitudes reportadas y atendidas)*100	Variable 1: número de solicitudes por parte de la ciudadanía Variable 2: número de solicitudes reportadas y atendidas	Mide la contribución con la seguridad pública mediante el mejoramiento del alumbrado público	90%	10%	Estratégico	Eficiencia	Informe Anual Informe de Reparación Informe de solicitudes atendidas	Programado	100%	Realizado	0	Que exista la capacidad de servicio	
												Programado	100%	Realizado	0		
C2	La población de Matlapa recibe eficientemente acciones de alumbrado público.	Acciones recibidas alumbrado público	Porcentaje de acciones	(Número de acciones de alumbrado público al 2021 / número de acciones alumbrado público realizadas al 2022)*100	Variable 1: Número de acciones de alumbrado público al 2021 Variable 2: Número de acciones alumbrado público realizadas al 2022	Mide las acciones eficientes de mantenimiento y rehabilitación de alumbrado público	90%	10%	Estratégico	Eficiencia	Informe Anual Informe Trimestral	Programado	50%	Realizado	5%	Que exista la capacidad de servicio	
												Programado	100%	Realizado	25%		
C3	Acciones de mantenimiento en luminarias del alumbrado público.	Mantenimiento de luminarias	porcentaje de mantenimiento	(Número de mantenimiento de alumbrado por solicitud recibida / número de mantenimiento realizado al 2022)*100	Variable 1: Número de mantenimiento de alumbrado por solicitud recibida Variable 2: número de mantenimiento realizado al 2022	cumplimiento de solicitudes recibidas	90%	100%	Gestión	Eficiencia	Informe Anual Informe Trimestral Informe Mensual	Programado	50%	Realizado	0	Que exista la capacidad de servicio	
												Programado	100%	Realizado	0		
C4	Gestión del servicio del vehículo combustible mantenimiento para el comercio funcionamiento para trabajadores al lugar solicitado de reparación de lamparas.	Gestión sobre mantenimiento y combustible del vehículo	porcentaje de mantenimiento y combustible	(Número de servicios de vehículo / número de servicios de vehículo atendidos 2022)*100	Variable 1: Num. de servicios de vehículo Variable 2: num. de servicios de vehículo atendidos 2022	servicio realizados	100%	100%	Gestión	Eficiencia	Informe Anual Informe Trimestral Informe Mensual	Programado	50%	Realizado	0	Que exista la capacidad de servicio	
												Programado	100%	Realizado	0		
C5	Gestión con nuevas tecnologías en lamparas led y lamparas de focos tecnológicos en medio ambiente para la cobertura de rehabilitación y aplicación en el alumbrado público	Gestión con nuevas tecnologías en lamparas led y lamparas de focos tecnológicos en medio ambiente para la cobertura de rehabilitación y aplicación en el alumbrado público	Porcentaje de aplicación y mantenimiento de lamparas led puestas	(Número de solicitud de ampliación y rehabilitación de alumbrado / número de solicitudes realizadas 2022)*100	Variable 1: Num. de solicitud de ampliación y rehabilitación de alumbrado Variable 2: num. de solicitudes realizadas 2022	solicitudes de ampliación de alumbrado público realizadas	50%	100%	Gestión	Eficiencia	Fotografías y solicitudes trimestral	Programado	25%	Realizado	25%	Que al cierre del año se haya cumplido con los trabajos de mantenimiento	
												Programado	100%	Realizado	25%		
C6	Apoyo en la instalación eléctrica y de luminarias para los eventos del municipio	Apoyo en la instalación eléctrica y de luminarias para los eventos del municipio	numero de eventos realizados y material gestionado	(Número de eventos al 2022 / número de eventos realizados al 2024)*100	Variable 1: Num. eventos al 2022 Variable 2: Num. de eventos realizados al 2024	numero de eventos realizados y material gestionado	80%	100%	Gestión	Eficiencia	Informe mensual fotografías de material	Programado	17%	Realizado	17%	Que el ciudadano realice el pago de los servicios de mantenimiento	
												Programado	100%	Realizado	17%		
C7	Atención a solicitudes reportes de los ciudadanos de fallas en el alumbrado público	Atención a solicitudes reportes de los ciudadanos	porcentaje de reportes	(Número de reportes al 2022 / número de reportes realizados al 2022)*100	Variable 1: Num. de reportes al 2022 Variable 2: num. de reportes realizados al 2022	reportes atendidos	90%	100%	Gestión	Eficiencia	Informe mensual	Programado	25%	Realizado	25%	Que el ciudadano realice el pago de los servicios de mantenimiento	
												Programado	100%	Realizado	25%		
C8	llevar a cabo un censo nocturno para verificar el funcionamiento de las luminarias y detectar cuantos han sido dañadas, para proceder a la reparación.	llevar a cabo un censo nocturno para verificar el funcionamiento de las luminarias	porcentaje de censo nocturno realizados	(Número de censo nocturno programados / número de censo nocturno realizados al 2022)*100	Variable 1: (Num. censo nocturno programados) Variable 2: número de censo nocturno realizados al 2022	porcentaje de censo nocturno realizados	100%	100%	Gestión	Eficiencia	Fotografías de material trimestral	Programado	25%	Realizado	25%	Que existan los recursos necesarios para adquisición material eléctrico.	
												Programado	100%	Realizado	25%		
C9	Gestión material eléctrico y herramientas, papelería de oficina, alumbrado público.	gestión de material eléctrico para la rehabilitación de luminarias de alumbrado público.	porcentaje de material eléctrico gestionado	(Número de gestión de material eléctrico autorizado y recibido al 2022 / número de gestión de material eléctrico autorizado y recibido al 2022)*100	Variable 1: (Num. de gestión de material eléctrico autorizado y recibido al 2022) Variable 2: num. de gestión de material eléctrico autorizado y recibido al 2022	material eléctrico gestionado recibido	90%	100%	Gestión	eficiencia	Fotografías de material trimestral	Programado	25%	Realizado	25%	Que el ciudadano realice el pago de los servicios de mantenimiento	
												Programado	100%	Realizado	25%		
CA7	censo de alumbrado público de cuantas luminarias en el municipio en coordinación con C.T.A.	censo de alumbrado público	porcentaje de lamparas	(Número de lamparas al 2022 / número de lamparas puestas al 2022)*100	variable 1: (Num. De lamparas 2022) variable 2: número de lamparas puestas al 2022	mide la calidad de lamparas	90%	100%	estratégico	eficiencia	censo de alumbrado de publico	Programado	20%	Realizado	20%	Que el ciudadano realice el pago de los servicios de mantenimiento	
												Programado	100%	Realizado	20%		



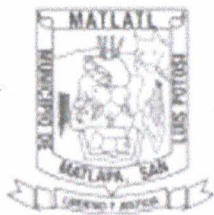
**MATLAPA**  
VOLUNTAD DE SERVIR  
2021-2024

**PROGRAMA OPERATIVO ANUAL 2022**

**Entidad**  
Municipio de Matlapa  
**Unidad Responsable**  
ALIMBRADO PUBLICO  
**Objetivo**  
**Grupo Funcional**

**Eje Rector**  
Vertiente  
Estrategia  
3  
**Finalidad**  
Funcion  
Subfuncion  
Pp

Clave	Descripción de la Actividad	Unidad de	Meta Anual	CALENDARIO DE METAS												Avance Acumulado	Avance Acumulado	Avance Acumulado	Avance Acumulado
				1er Trim			2do Trim			3er Trim			4to Trim						
				Ene	Feb	Mar	Abr	May	Jun	Jul	Agos	Sep	Oct	Nov	Dic				
ACT 1	Gestión del servicio del vehículo con combustible, mantenimiento para el correcto funcionamiento para trasladarse al lugar solicitado de reparación de lámparas.	Porcentaje	24	2	2	2	2	2	2	2	2	2	2	2	2	25%	25%	25%	25%
REALIZADO			6	2	2	2										25%	0%	0%	0%
ACT 2	Gestión con nuevas tecnologías en lámparas led y lámparas de focos ahorradores amigables al medio ambiente para la cobertura de rehabilitación y ampliación en el	Porcentaje	900	75	75	75	75	75	75	75	75	75	75	75	75	25%	25%	25%	25%
REALIZADO			250	100	100	50										28%	0%	0%	0%
ACT 3	Apoyo en la instalación eléctrica y de luminarias para los eventos del	Porcentaje	6	0	0	1	1	0	0	0	1	1	1	1	1	17%	17%	0%	0%
REALIZADO			1			1										17%	0%	0%	0%
ACT 4	Atención a solicitudes reportes de los ciudadanos de fallas en el alumbrado publico	Porcentaje	300	25	25	25	25	25	25	25	25	25	25	25	25	25%	25%	25%	25%
REALIZADO			70	30	20	20										23%	0%	0%	0%
ACT 5	Realizado un censo nocturno para verificar el funcionamiento de las luminarias y detectar cuantos han sido dañadas, para proceder a la	Porcentaje	24	2	2	2	2	2	2	2	2	2	2	2	2	25%	25%	25%	25%
REALIZADO			2	1	1	1										8%	0%	0%	0%
ACT 6	Gestión material eléctrico y herramientas,papereria de oficina.	Porcentaje	40	3	4	3	4	3	3	3	4	3	3	4	4	25%	25%	25%	25%
REALIZADO			8	3	2	3										20%	0%	0%	0%
ACT 7	censo de alumbrado publico de cuantas luminarias en el municipio en coordinación con c.f.e.	Porcentaje	1	0	1	0	0	0	0	0	0	0	0	0	0	100%	0%	0%	0%
REALIZADO			1	1	1											100%	0%	0%	0%



# **MATLAPA**

VOLUNTAD DE SERVIR

2021-2024

## **ACCIONES DE MANTENIMIENTO EN LUMINARIAS DEL ALUMBRADO PÚBLICO. ENERO, FEBRERO, MARZO DEL AÑO 2023**

**Actividad 1.1:** GESTIÓN DEL SERVICIO DEL VEHÍCULO CON COMBUSTIBLE, MANTENIMIENTO PARA EL CORRECTO FUNCIONAMIENTO PARA TRASLADARSE AL LUGAR SOLICITADO DE REPARACIÓN DE LÁMPARAS.

1. 6 bitácoras quincenal de enero a marzo de recorridos y mantenimiento en comunidades en reparación de alumbrado público.

**Actividad 1.2:** GESTIÓN CON NUEVAS TECNOLOGÍAS EN LÁMPARAS LED Y LÁMPARAS DE FOCOS AHORRADORES AMIGABLES AL MEDIO AMBIENTE PARA LA COBERTURA DE REHABILITACIÓN Y AMPLIACIÓN EN EL ALUMBRADO PÚBLICO.

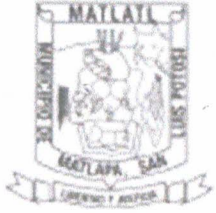
- 1: Reabilitación de 250 focos led igoto de 50 watts en zona centro y comunidades del municipio para mayor iluminación y seguridad.

**Actividad 1.3:** Gestión material eléctrico para los eventos del municipio y apoyo en la instalación eléctrica.

Apoyo en la instalación eléctrica para el concurso de la voz matlapa.

**Actividad 1.4:** Atención a solicitudes reportes de los ciudadanos de fallas en el alumbrado público para su mantenimiento.

2. 70 solicitudes atendidas en reporte de rehabilitación y mantenimiento de alumbrado público, así como en cortos circuitos, instalación eléctrica.



# **MATLAPA**

VOLUNTAD DE SERVIR

2021-2024

**Actividad 1.5: llevar acabo un censo nocturno para verificar el funcionamiento de las luminarias y detectar cuantos han sido dañadas, robadas por vandalismo**

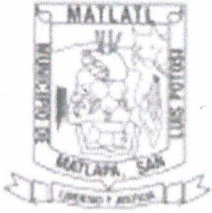
2 censos nocturnos

**Actividad 1.6: Gestión material eléctrico y herramientas**

gestión de 250 focos para rehabilitacion del alumbrado público, fotoceldas cintas de aislar, adaptador, receptáculo.

**ACTIVIDAD 1.7: CENSO DE ALUMBRADO PÚBLICO DE CUANTAS LUMINARIAS HAY EN EL MUNICIPIO**

EN TOTAL DEL CENSO REALIZADO EXITEN 2,557 LUMINARIAS



# MATLAPA

VOLUNTAD DE SERVIR

2021-2024

## Actividad 1.1: GESTIÓN DEL SERVICIO DEL VEHÍCULO CON COMBUSTIBLE, MANTENIMIENTO PARA EL CORRECTO FUNCIONAMIENTO PARA TRASLADARSE AL LUGAR SOLICITADO DE REPARACIÓN DE LÁMPARAS.

**MATLAPA**  
VOLUNTAD DE SERVIR  
2021-2024

**DEPARTAMENTO DE ALUMBRADO PÚBLICO**

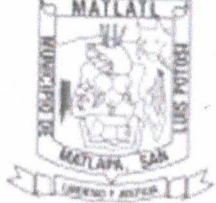
Fecha que se reporta del 01 al 15 de Abril 2023  
Concepto: Trabajo Frontier XE 482  
Municipio: Matlapa S.L.P. placas: TE-6086-E

Recibi  
17/04/23

FECHA	LUGAR	COMICION
Sábado 01		
Abril 2023	Col. Paraiso	Reparación de Alumbrado
Abril 2023	Tanculín	instalación de faros
Abril 2023	Tzopolaco San Antonio	instalación de faros
Abril 2023	Barrio Arriba	instalación de faros
Abril 2023	Barrio Enmedio	instalación de faros
Abril 2023	no se trabajó	Semana Santa
Abril 2023	Zona Centro	Reconstrucción de lámparas
Abril 2023	Guardia	
Abril 2023	Col. Villa Leticia	reparación de Alumbrado Publico
Abril 2023	Almacen	Guardia
Abril 2023	Apanco Atlamazatl	instalación de faros
Abril 2023	Abuchucheygo 1	instalación de faros
Abril 2023	Col. 12 de Octubre	instalación de faros
Abril 2023	Col. San Agustín	reparación de Alumbrado

Avenida Francisco I Madero Sur N° 150  
Col. 20 de Noviembre, C.P. 79970  
Municipio de Matlapa, S.L.P.  
Tel. 483 364 0200  
www.matlapa.gob.mx

ALUMBRADO PÚBLICO  
Hd 2

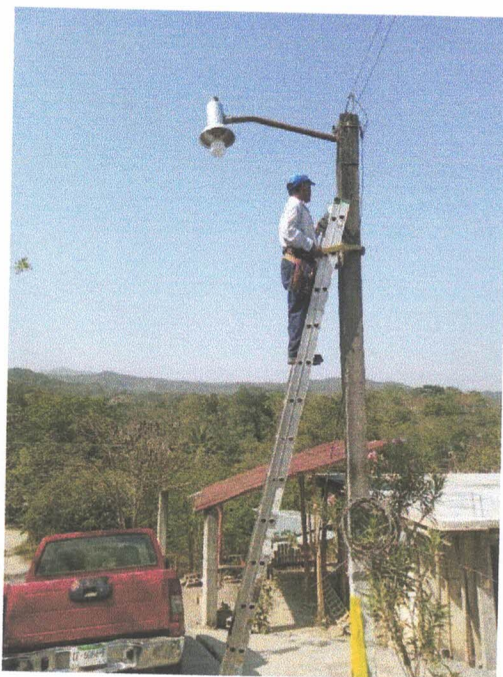


# MATLAPA

VOLUNTAD DE SERVIR

2021-2024

**Actividad 1.2:** GESTIÓN CON NUEVAS TECNOLOGÍAS EN LÁMPARAS LED Y LÁMPARAS DE FOCOS AHORRADORES AMIGABLES AL MEDIO AMBIENTE PARA LA COBERTURA DE REHABILITACIÓN Y AMPLIACIÓN EN EL ALUMBRADO PÚBLICO.



**Actividad 1.3:** Gestión material eléctrico para los eventos del municipio



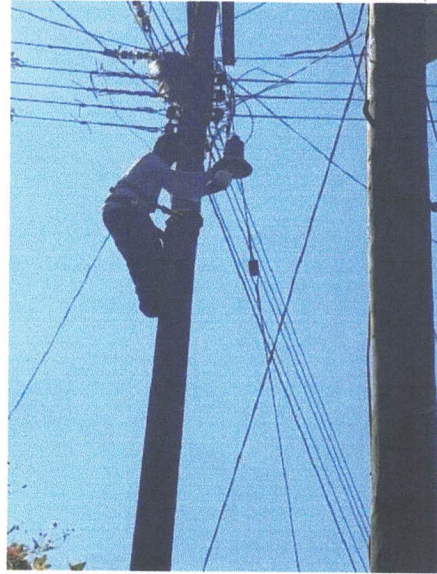


# MATLAPA

VOLUNTAD DE SERVIR

2021-2024

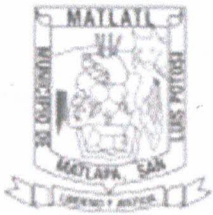
**Actividad 1.4:** Atención a solicitudes reportes de los ciudadanos de fallas en el alumbrado público para su mantenimiento.



**Actividad 1.5:** llevar acabo un censo nocturno para verificar el funcionamiento de las luminarias y detectar cuantos han sido dañadas, robadas por vandalismo

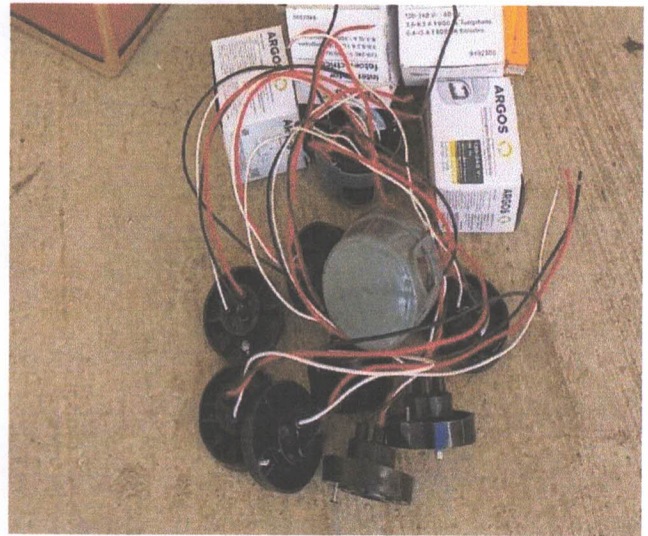
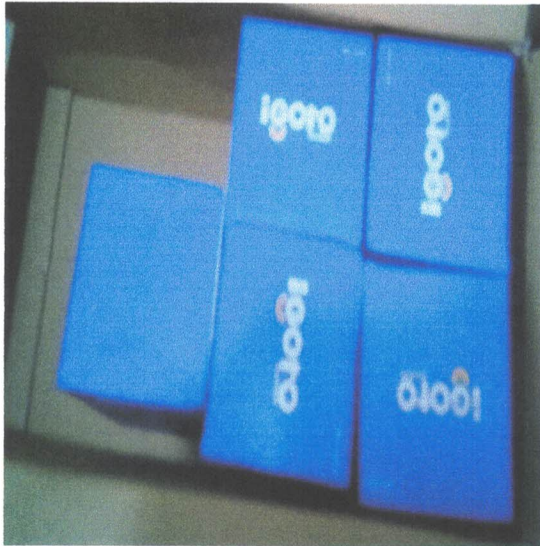


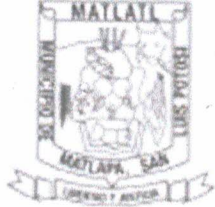
Avenida Francisco I Madero Sur N° 150  
Col. 20 de Noviembre, C.P. 79970  
Municipio de Matlapa, S.L.P.  
Tel. 483 364 0200  
[www.matlapa.gob.mx](http://www.matlapa.gob.mx)



## Actividad

### 1.6: Gestión material eléctrico y herramientas





# MATLAPA

VOLUNTAD DE SERVIR

2021-2024

## ACTIVIDAD 1.7: CENSO DE ALUMBRADO PÚBLICO DE CUANTAS LUMINARIAS HAY EN EL MUNICIPIO

CFE / Distribución

DIRECCIÓN GENERAL DE CFE DISTRIBUCIÓN

GERENCIA DE SERVICIOS AL CLIENTE

MANUAL DE PROCEDIMIENTO PARA LA INTEGRACIÓN DE CONSUMOS DE LOS SERVICIOS DE ALUMBRADO PÚBLICO, SEMÁFOROS Y OTRAS CARGAS DIRECTAS

CLAVE	ML-D0000-001
REVISIÓN	00
FECHA DE ELABORACIÓN	06/07/2018

### 10.7 Formato 7. Minuta de trabajo para formalizar resultados finales del censo de alumbrado público y semáforos.

**Minuta de trabajo** que se levanta el **20 de febrero de 2023**, con el fin de revisar los resultados finales del censo de lámparas de alumbrado público, por el H. Ayuntamiento de **Matlapa** o del particular, para tomar los acuerdos correspondientes para su regularización contractual.

#### ANTECEDENTES

1. CFE Distribución y el H. Ayuntamiento del municipio de **Matlapa** del Estado de **San Luis Potosí** o particular, con fecha **08 de febrero de 2023**, acordaron llevar a cabo actividades conjuntas para censar en el municipio de **Matlapa**, la cantidad de lámparas y luminarias que se tienen instaladas con servicio de energía eléctrica.
2. Con fecha **17 de febrero de 2023**, se dio por concluido el levantamiento del censo de alumbrado público y semáforos, presentándose los resultados en el **Formato 4** que forma parte de esta minuta, resumiéndose en las siguientes cifras:

Tipo	Luminarias	Servicios	Carga en kW
Medidos	0	0	0
Directos	2,557	77	243.569
Total	2,557	77	243.569

3. Derivado de estos resultados las partes toman los siguientes:

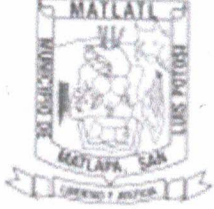
#### ACUERDOS

**PRIMERO.** - Ambas partes aceptan los resultados del censo y en la carga y servicios determinados mencionados en el punto No. 2 de los antecedentes.

**SEGUNDO.** - Derivado del análisis del censo, se determinaron los servicios directos que son susceptibles de instalarse medición, por lo que el municipio o el particular, se compromete a instalar la infraestructura necesaria para la medición de esos servicios en un plazo de **6 mes(es)**.

**TERCERO.** - Las partes están de acuerdo en que los resultados del censo servirán de base para la celebración y formalización de los nuevos contratos con su suministrador y convenios respectivos, para efectuar las facturaciones por uso de la energía eléctrica en alumbrado público y semáforos a partir del **01 de marzo de 2023**.

**CUARTO.** - Si derivado de esta misma revisión el municipio o particular manifiesta que algunos de los servicios o parte de los mismos que se están facturando a su cargo no les corresponde pagar, se compromete a proporcionar oficialmente una relación de servicios que estén en esa situación en un plazo no mayor a **30 días naturales**, a fin de que CFE los excluya de la Relación-Factura y haga los tramites de regularización con los usuarios de cada servicio.



# MATLAPA

VOLUNTAD DE SERVIR

2021-2024

## GRAFICA DE ACCIONES DE MANTENIMIENTO EN LUMINARIAS DEL ALUMBRADO PÚBLICO. DE ENERO, FEBRERO, MARZO DEL AÑO 2023

