



MATLAPA

VOLUNTAD DE SERVIR

2021-2024

DAPAS

Evaluación primer trimestre Ejercicio 2023



MATLAPA

VOLUNTAD DE SERVIR

2021-2024

Matlapa, S.L.P a 30 de Marzo del 2022

Sección administrativa

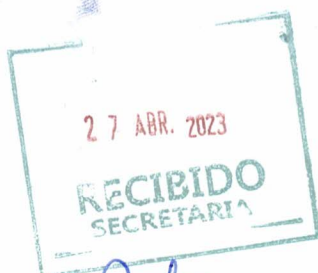
Departamento: Agua Potable

Nº de oficio: 41

C. EDGAR ORTEGA LUJAN
PRESIDENTE MUNICIPAL CONSTITUCIONAL
MATLAPA, S. L. P.
PRESENTE:

El que suscribe **C. Cipriano Roberto Rodríguez Solís, Director de Agua Potable Alcantarillado y saneamiento de Matlapa, S.L.P.** Con la finalidad de aportar información del informe me de las actividades realizadas del primer Trimestre que corresponden al mes de Enero, Febrero y Marzo Del 2023.

Sin otro asunto a tratar y en espera de que la presente información le sea de utilidad para la información correspondiente, hago propicia la ocasión para enviarle un cordial saludo.



ATENTAMENTE




C. CIPRIANO ROBERTO RODRIGUEZ SOLIS
DIRECTOR DE AGUA POTABLE ALCANTARILLADO
Y SANAMIENTO

AGUA POTABLE ALCANTARILLADO Y SANEAMIENTO

Resumen narrativo / objetivo		Clave presupuestaria:										Importe:			
Eje del Plan Municipal de Desarrollo al cual contribuye el programa:		Vertiente al cual contribuye el programa:										Línea de acción o estrategia a la cual contribuye el programa:			
Resumen narrativo / objetivo		Objetivo	Descripción	Fórmula	Indicadores	Unidad de medida	Meta (a anual)	Tipo de indicador	Dimensión	Medios de Verificación	1o	2o	3o	4o	Supl
Fin	Contribuir a aumentar el nivel de bienestar social mediante acciones de mejoramiento del servicio de agua, drenaje y saneamiento	Contribuir a aumentar el nivel de bienestar social	Porcentaje de acciones	$(\text{Núm. de acciones programadas} / \text{acciones realizadas}) * 100$	Variable 1: Num de acciones programadas Variable 2: acciones realizadas	Mide la contribución al bienestar social	40%	Estratégico	Eficacia		Programado	Programado	Programado	Programado	
Propósitos	La población de Matlapa recibe un eficiente abastecimiento de agua	La población de Matlapa recibe un eficiente abastecimiento de agua	Porcentaje de acciones	$(\text{Núm. de acciones programadas} / \text{acciones realizadas}) * 100$	Variable 1: Num de usuarios del Mpio. Con inmorosidad Variable 2: Num. De usuarios con pago al corriente	Mide la cantidad de usuarios beneficiados	40%	Estratégico	Eficacia		Programado	Programado	Programado	Programado	
	COMPONENTE 1.- Acciones de mantenimiento y rehabilitación de equipo de bombeo, red de la línea de conducción de agua, red de drenaje y tanques de almacenamiento, entregadas a la población usuaria.	Acciones de mantenimiento o rehabilitación de equipo	Porcentaje de mantenimiento	$(\text{Núm. De mantenimientos programados} / \text{Núm de mantenimientos realizados}) * 100$	Variable 1: Num. De mantenimientos programados Variable 2: Num de mantenimientos realizados	Mide el mantenimiento y equipos de rehabilitación de usuarios	12%	Gestión y Estratégico	Eficacia	Informe mensual	Programado	Programado	Programado	Programado	
	COMPONENTE 2.- Mayor sensibilización con los usuarios para la recaudación de pago de suministro de agua	entrega de suministro de agua	Porcentaje de usuarios	$(\text{Núm. de usuarios programados} / \text{Núm de usuarios beneficiados}) * 100$	Variable 1: Num. de usuarios programados Variable 2: Num de usuarios beneficiados	Mide la cantidad de usuarios beneficiados	12%	Gestión y Estratégico	Eficacia	Informe mensual	Programado	Programado	Programado	Programado	
	ACTIVIDAD 1.1 Reparación de fugas en la línea de conducción	reparación de fugas	porcentaje de fugas	$(\text{Núm. de reportes de fuga} / \text{Núm. de fugas reparadas}) * 100$	Variable 1: Num. de reportes de fuga Variable 2: Num. de fugas reparadas	Mide el número de reparaciones de fugas	12%	Gestión	Eficacia	Informe mensual trimestral	Programado	Programado	Programado	Programado	
	ACTIVIDAD 1.2 Realizar desazolve de drenaje y alcantarillado	desazolve de drenaje y alcantarillado	porcentaje de desazolve	$(\text{Núm. de reportes de desazolve} / \text{Núm. De desazolves reportados}) * 100$	Variable 1: Num. de reportes de desazolve Variable 2: Num. De desazolves reportados	Mide el número de desazolve de drenaje y alcantarillado	100%	Gestión	Eficacia	Mide el número de reparaciones de fugas	Programado	Programado	Programado	Programado	
	ACTIVIDAD 1.3 Regularizar válvulas para sectorización de suministro de agua en las colonias y comunidades	Porcentaje de usuarios	Porcentaje de usuarios	$(\text{Núm. de usuarios programados} / \text{Núm. De usuarios beneficiados}) * 100$	Variable 1: Num de usuarios programados Variable 2: Num. De usuarios beneficiados	Mide la cantidad de usuarios beneficiados	100%	estratégico	Eficacia	Padrón de usuarios	Programado	Programado	Programado	Programado	
	ACTIVIDAD 1.4 Suministro de agua en común a través de pipa para abastecer en las comunidades que carecen con el vital líquido o en tiempo de sequía	porcentaje de solicitudes	porcentaje de solicitudes	$(\text{Núm. de solicitudes programadas} / \text{Núm. de solicitudes atendidas}) * 100$	Variable 1: Num. de solicitudes programadas Variable 2: num. de solicitudes atendidas	Mide la cantidad de solicitudes atendidas	100%	estratégico	Eficacia	Informe Mensual	Programado	Programado	Programado	Programado	
	ACTIVIDAD 2.1 Promover reuniones y campañas de sensibilización con los usuarios para el cuidado del agua y recaudación de ingresos por suministro	Sensibilización de usuarios	Porcentaje de reuniones	$(\text{Núm. de reuniones programadas} / \text{Núm de reuniones realizadas}) * 100$	Variable 1: Num de reuniones programadas Variable 2: num. de reuniones realizadas	Mide la cantidad de reuniones con usuarios y campañas	100%	estratégico	Eficacia	Informe trimestral	Programado	Programado	Programado	Programado	
	ACTIVIDAD 2.2 visitas a domicilio para el control de visitas	visitas a domicilio para el control de visitas	Porcentaje de visitas	$(\text{Núm. de visitas programadas} / \text{Núm de visitas realizadas}) * 100$	Variable 1: Num de visitas programadas Variable 2: Num. de visitas realizadas	Mide la cantidad de visitas	100%	Gestión	Eficacia	Mide la cantidad de usuarios con registro	Programado	Programado	Programado	Programado	
	ACTIVIDAD 2.3 realizar contratos de servicios de agua	ingresos	Porcentaje de ingresos	$(\text{Núm. Usuarios programados} / \text{Núm de usuarios con registro}) * 100$	Variable 1: Num. De usuarios registrados Variable 2: num. de usuarios con registro de ingresos	Mide la cantidad de usuarios con registro	100%	estratégico	Eficacia	Mide la cantidad de usuarios con registro	Programado	Programado	Programado	Programado	
	ACTIVIDAD 2.4 registro de cobro de cuotas por suministro	registro de cobros	Porcentaje de ingresos	$(\text{Núm. De usuarios programados} / \text{Núm de usuarios con registro}) * 100$	Variable 1: Num. De usuarios programados Variable 2: num. De usuarios con registro de ingresos	Mide la cantidad de usuarios con registro	100%	estratégico	Eficacia	Informe trimestral	Programado	Programado	Programado	Programado	
	ACTIVIDAD 2.5 Realizar cobros de agua en comunidades cada 2 meses	registro de cobros	Porcentaje de ingresos	$(\text{Núm. De usuarios programados} / \text{Núm de usuarios con registro}) * 100$	Variable 1: Num. De usuarios programados Variable 2: num. De usuarios con registro de ingresos	Mide la cantidad de usuarios con registro	100%	estratégico	Eficacia	Informe Mensual	Programado	Programado	Programado	Programado	



MATLAPA

VOLUNTAD DE SERVIR

2021-2024

PROGRAMA OPERATIVO ANUAL 2023

Clave	Descripción de la Actividad	Unidad de Medida	Meta Anual	CALENDARIO DE METAS												Avance Acumulado TRIME 1	Avance Acumulado TRIME 2	Avance Acumulado TRIME 3	Avance Acumulado TRIME 4
				1er Trim			2do Trim			3er Trim			4to Trim						
				Ene	Feb	Mar	Abr	May	Jun	Jul	Agos	Sep	Oct	Nov	Dic				
ACT 1	Reparación de fugas en la línea de conducción	Porcentaje	155	12	15	12	15	15	9	15	13	11	10	13	15	25%	25%	25%	
REALIZADO			34	11	12	11										0%	0%	0%	
ACT 2	Realizar desazolve de red drenaje y limpieza de alcantarilla con obstrucción	Porcentaje	92	9	8	6	7	9	7	6	9	8	7	10	6	25%	25%	25%	
REALIZADO			4	2	1	1										0%	0%	0%	
ACT 3	Regularizar válvulas para sectorización del suministro de agua en las zonas urbana y comunidades	Porcentaje	360	31	28	31	30	30	30	30	30	30	30	30	30	25%	25%	25%	
REALIZADO			90	31	28	31										0%	0%	0%	
ACT 4	Ruministro de agua en camión sistema pipa para abastecer en las comunidades que carecen con el vital líquido en tiempo de sequía	Porcentaje	630	30	35	60	70	90	75	70	55	55	30	30	30	20%	37%	29%	
REALIZADO			110	23	33	54										0%	0%	0%	
ACT 5	promover reuniones y campañas de sensibilización con los usuarios para el cuidado del agua y recaudación de ingresos por suministro	Porcentaje	32	2	3	3	4	3	2	2	3	3	3	2	2	25%	28%	25%	
REALIZADO			0	0	0	0										0%	0%	0%	
ACT 6	visitas a domicilio de la zona centro para el cobro de suministro	Porcentaje	13	1	1	2	1	1	1	1	1	1	1	1	1	31%	23%	23%	
REALIZADO			16	0	0	0										0%	0%	0%	
ACT 7	Contratos de servicio de agua	Porcentaje	16	1	2	1	1	1	2	1	2	1	1	2	1	0%	25%	25%	
REALIZADO			0	0	0	0										0%	0%	0%	
ACT 8	Registro de usuarios con pago por suministro	Porcentaje	850	60	85	70	50	50	60	50	30	35	40	150	150	28%	18%	14%	
REALIZADO			186	0	0	186										0%	0%	0%	
ACT 9	Realizar cobros de agua en comunidades cada mes	Porcentaje	12	1	1	1	1	1	1	1	1	1	1	1	1	25%	25%	25%	
REALIZADO			3	0	0	3										0%	0%	0%	

Entidad Responsable
Objetivo
Grupo Funcional

Eje Receptor
Vertiente
Estrategia

Municipio de Matlapa
Agua Potable Alcantarillado y Sanamiento

Finalidad
Función
Subfunción
PP



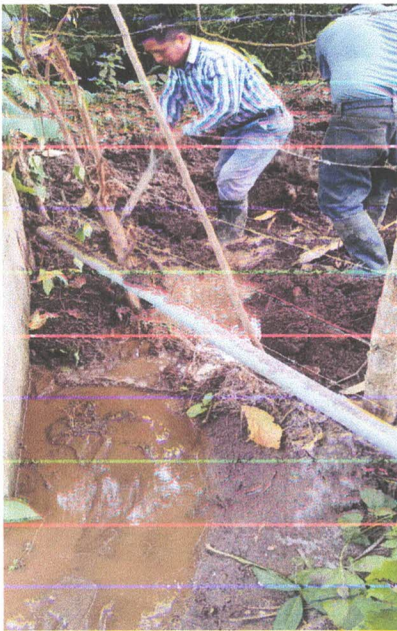
MATLAPA

VOLUNTAD DE SERVIR

2021-2024

Rehabilitación de fugas.

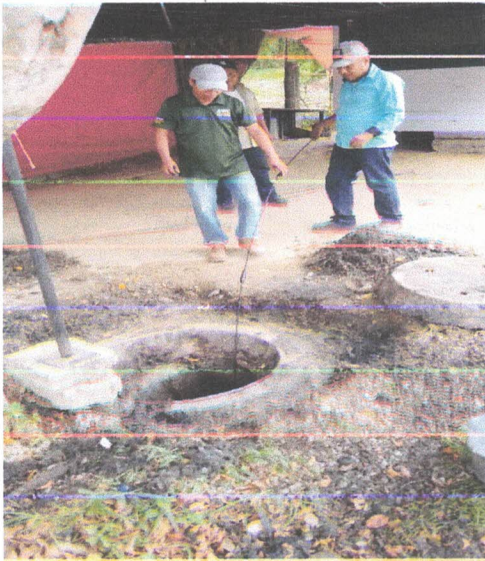
- Se realizaron **34** reparaciones de fugas de agua en la línea general de conducción y distribución en la col. naranjos, calle lázaro cárdenas, av. Secundaria, col. Las palmas, zona centro, col. Las brisas, linda vista, calle Vicente guerrero





Mantenimiento de red de drenaje

- Se realizó un total 4 de mantenimientos de desazolves de drenaje en las diferentes calles como son, mercado municipal, zona centro, hauehueyo I,





MATLAPA

VOLUNTAD DE SERVIR

2021-2024

Regularización De Válvulas

- Se realizó un total de **90** días de regularizaciones de válvulas para sectorizar el suministro de agua para la diferentes colonias y la zona urbana de igual manera la localidad de Chalchocoyo y sus barrios.





MATLAPA

VOLUNTAD DE SERVIR

2021-2024

Apoyo a las comunidades

- Se apoyó con un total al de 111 viajes de agua en el camión sistema pipa para beneficio a las familias para su uso doméstico de las diferentes comunidades y de la zona centro.





MATLAPA

VOLUNTAD DE SERVIR

2021-2024

Registro de ingresos por suministro

- Se atendió un total 175 **falta marzo**, usuarios con servicio doméstico y comercial para el pago de suministro de agua, que fue ingresado un total de **\$ 201,028.82.00** en la tesorería municipal de los cobros de los diferentes servicios como son de la zona urbana, col. Escalanar y localidad de Chalchocoyo, correspondiente de los meses Enero, Febrero Y Marzo del año en curso.

MUNICIPIO DE MATLAPA, S.L.P.
LOCALIDAD CHALCHOCOYO
SERVICIO DE AGUA POTABLE

TARIFAS 00501

Nombre del Causante: Alejandro Rivera Huerto
Dirección: col. Escalanar
Consumo del Mes: enero - diciembre - 2023

DOMESTICA	\$	<u>300</u>
COMERCIAL	\$	
INDUSTRIAL	\$	
MTTO. DRENAJE/ALCANT.	\$	
OTROS <u>servicio de limpieza</u>	\$	<u>150</u>
TOTAL \$		<u>150</u>

CANTIDAD CON LETRA: ciento cincuenta pesos 00/100

Observaciones: pago 12 meses de 25 mensual de servicio de agua sin abono

Fecha de Expedición: A 25 del Mes de enero del 2023

EL PAGO DE ESTE MES NO LE EXIME DE ADEUDOS ANTERIORES

JEFE DEL DEPARTAMENTO

MUNICIPIO DE MATLAPA, S.L.P.
SERVICIO DE AGUA POTABLE

TARIFAS 0024

Nombre del Causante: Wenderson Hernández Hernández
Dirección: Calle San Antonio de Guadalupe 100 21
Consumo del Mes: enero - diciembre - 2022 - enero - febrero - 2023

DOMESTICA	\$	<u>742</u>
COMERCIAL	\$	
INDUSTRIAL	\$	
MTTO. DRENAJE/ALCANT.	\$	
OTROS	\$	
TOTAL \$		<u>742</u>

CANTIDAD CON LETRA: siete cientos cuarenta y dos pesos 00/100

Observaciones: pago 14 meses de 150 por mes sin abono

Fecha de Expedición: A 26 del Mes de febrero del 2023

EL PAGO DE ESTE MES NO LE EXIME DE ADEUDOS ANTERIORES

JEFE DEL DEPARTAMENTO
C. CIPRIANO ROBERTO RODRIGUEZ SOLIS

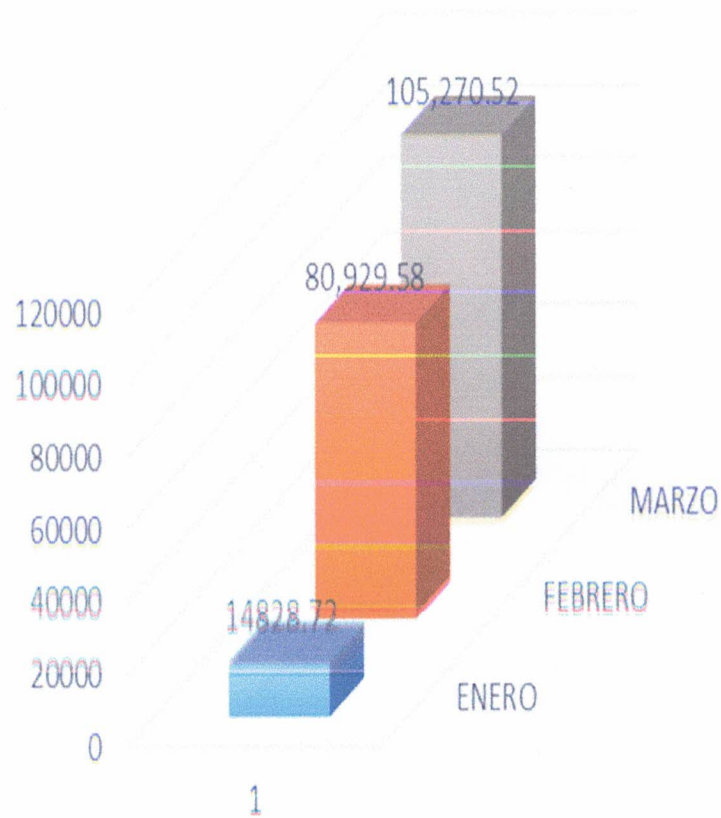


MATLAPA

VOLUNTAD DE SERVIR

2021-2024

INGRESOS RECAUDADO 2023





Visitas a los usuarios para el cobro de suministro.

- Se realizó 2 visitas a la localidad de Chalchocoyo centro y barrio Nequezpiloya para la recaudación de ingresos de suministro de agua

